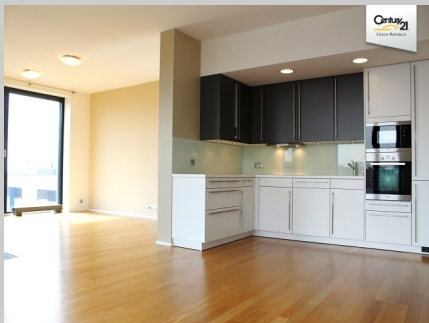


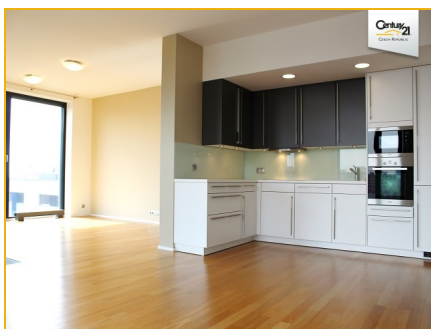
## Luxusní byt 3+kk, 94,6 m2 v Rezidenci Kavčí Hory

|  |   |
|--|---|
| Ev. č.                                 | 092-101-295848  |
| Cena                                   | 9 090 000 CZK   |
| Poznámka k ceně                        | nejnižší podání   |
| Fotografie                             |   |
| Popis                                  | <p>Luxusní byt č. 1728/54, označený jako 106.B1 se nachází v budově č.p. 1728 v 6. NP ve městě Praha v části Praha 4 - Nusle, v ulici K Sídlišti, jeho dispozice je 3+kk. Vchodové dveře do bytu jsou bezpečnostní a okna bytu jsou z hliníku. Z bytu je výhled do Centrálního parku – Pankráčká pláň. Podlahy jsou kryté plovoucí dřevěnou podlahou nebo keramickou dlažbou. Obklady jsou z keramických dlaždic. V koupelně je mozaikové obložení. V kuchyni je osazená linka a v koupelně je osazená vana. Z inženýrských sítí je jednotka napojena na veřejný vodovod, kanalizaci a elektřinu. Vytápění bytu je teplovodní s rozvody ústředního topení. Ohřev teplé vody je centrální.</p> |
| Ukazatel energetické náročnosti budovy | C - Úsporná, podle vyhlášky č. 148/2007 Sb.   |
| Energetická náročnost budovy           | 113.7 kWh/m2 za rok   |
| Lokalita                               | Hlavní město Praha, Nusle   |
| Upřesňující lokalita                   | Praha, Nusle (Kavčí hory)   |
| Ulice                                  | K Sídlišti  |
| Stavba                                 | skelet  |
| Podlaží                                | 6 z 12  |
| Rok výstavby                           | 2010  |
| Rok kolaudace/rekonstr.                | 2010  |
| Stav bytu                              | Novostavba  |
| Zařízený                               | Částečně zařízený   |
| Zvířata                                | ano   |

|                      |   |
|----------------------|---|
| Výtah                | ano   |
| Velikost             | 3+KK  |
| Plocha               | 94.6 m <sup>2</sup>   |
| Lodžie               | 8.4 m <sup>2</sup>  |
| Definice domu        | <p>Jedná se o samostatně stojící bytový dům železobetonové monolitické konstrukce se zděnými vyzdívkami s průhledovým otvorem čtvercového tvaru. Dům je pravděpodobně založen na základové desce. Budova má celkem 12 nadzemních podlaží, kde se nacházejí jednotky a 3 podzemní podlaží, ve kterých jsou sklepy, garážová stání a společné prostory. V budově se nachází 2 nákladní výtahy. Jednotlivé jednotky jsou také přístupné z centrálního schodiště. Střecha budovy je plochá. Na střeše je bleskosvod. Klempířské konstrukce jsou z titanzinku. Stavebně-technický stav objektu je velmi dobrý. Vchodové dveře do budovy jsou hliníkové. Okna domu jsou hliníková s izolačním dvojsklem opatřená venkovními roletami. Podlahy ve společných částech jsou kryté dlažbou. Fasáda budovy je obložena kamennými obklady. Budova byla kolaudovaná v roce 2010. V jižní části budovy jsou patrné průsaky vody do jednotlivých jednotek umístěných v horních patrech. V přízemí budovy se nachází recepce s 24 hodinovou službou. Celý objekt (společné prostory) včetně garáží je monitorován kamerovým systémem.</p> |
| Stav domu            | novostavba  |
| Topení               | teplovodní s rozvody ústředního topení  |
| Měřiče               | ANO   |
| Pokoje               | <p>předsíň 9,00 m<sup>2</sup><br/> pokoj + kk 45,70 m<sup>2</sup><br/> pokoj 11,90 m<sup>2</sup><br/> pokoj 16,20 m<sup>2</sup><br/> chodba 5,60 m<sup>2</sup><br/> koupelna 4,60 m<sup>2</sup><br/> WC 1,60 m<sup>2</sup></p>  |
| Televize             | ANO   |
| Telefon              | ANO   |
| Internet             | ANO   |
| Bezbariérový přístup | ANIO  |
| Kuchyň               | ANO - nadstandardní   |

|                     |  |
|---------------------|--|
| Orientace, výhled   | výhled do Centrálního parku – Pankrácká pláň   |
| Koupelna            | ANO, vana  |
| Občanská vybavenost | V blízkosti se nachází park Pankrácká pláň, obchodní centrum Arkády Pankrác, dětské hřiště, základní škola, mateřská škola, plavecký bazén, nespočet kaváren a restaurací a mnoho dalšího. |
| WC                  | ANO  |
| Podlahy             | plovoucí dřevěná podlaha nebo keramická dlažba   |
| Parkování           | k bytu náleží 2 nadměrná parkovací stání přímo v budově  |
| Dopravní dostupnost | veškerá  |
| Vlastnictví         | s.r.o.   |
| Financovat hypotéku | ano  |
|                     | Jiří Kozumplík   |
|                     | 420 608666555  |
|                     | jiri.kozumplik@century21.cz  |

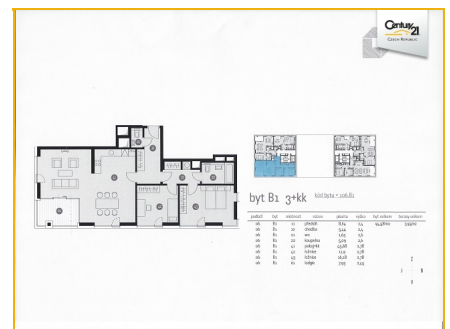
Další fotografie



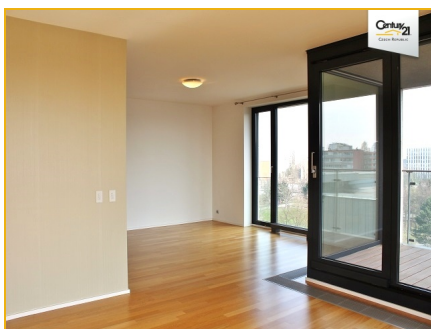
pokoj s kuchyňským koutem



Rezidence Kavčí Hory



půdorys bytu



pokoj



pokoj s kuchyňským koutem



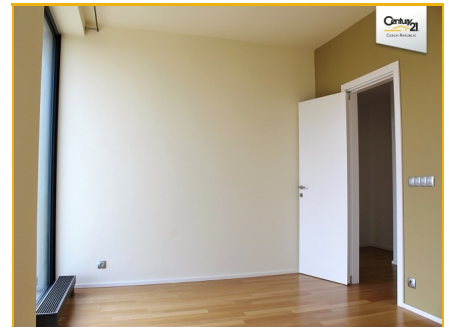
koupelna



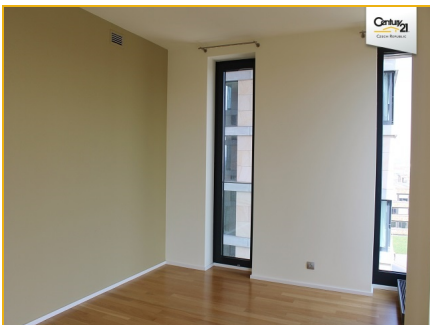
pokoj s kuchyňským koutem



pokoj



pokoj



pokoj



koupelna



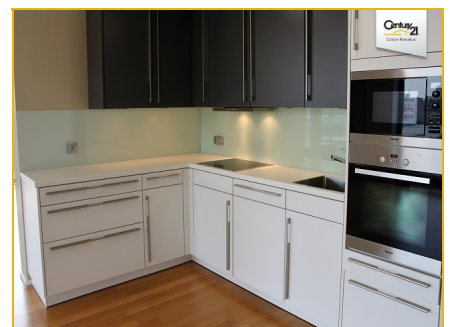
koupelna



WC



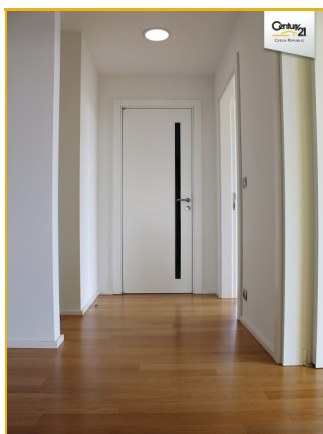
pokoj s kuchyňským koutem



kuchyňský kout



kuchyňský kout



chodba



chodba



pokoj



vchodové dveře do bytu



vstupní hala Rezidence Kavčí Hory



vstupní hala Rezidence Kavčí Hory



vstupní hala Rezidence Kavčí Hory



vstupní hala Rezidence Kavčí Hory



vstupní hala Rezidence Kavčí Hory



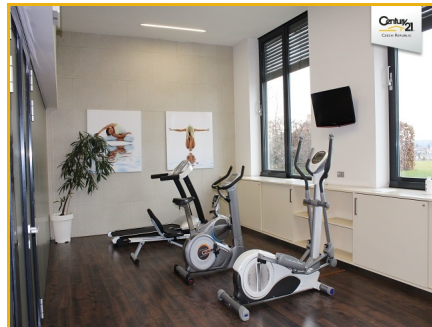
recepce Rezidence Kavčí Hory



výtah



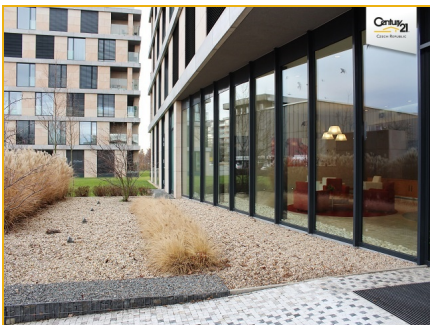
fitness



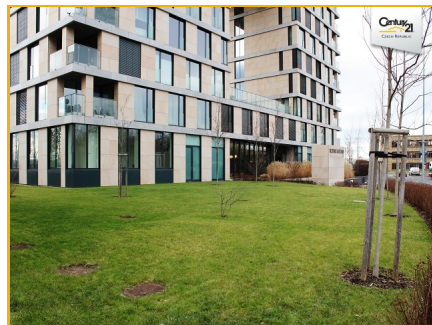
fitness



Rezidence Kavčí Hory



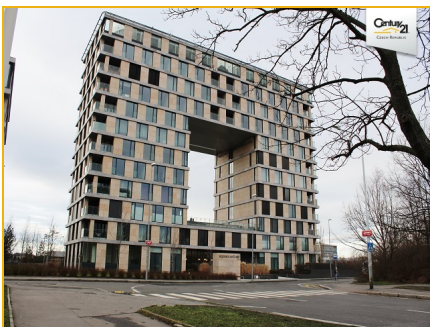
Rezidence Kavčí Hory



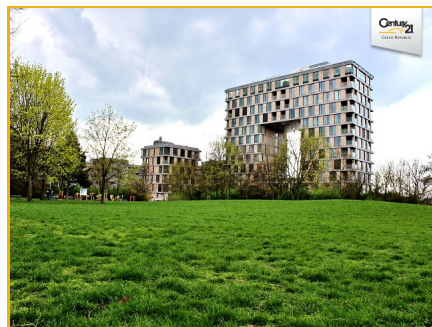
Rezidence Kavčí Hory



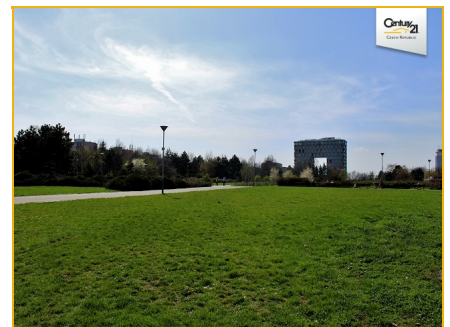
Rezidence Kavčí Hory



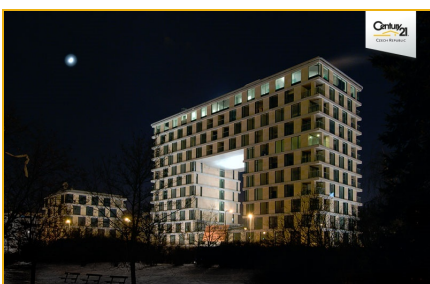
Rezidence Kavčí Hory



Rezidence Kavčí Hory



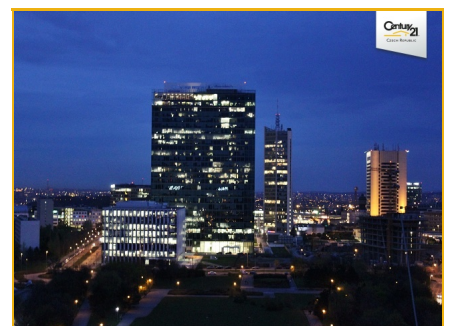
Rezidence Kavčí Hory



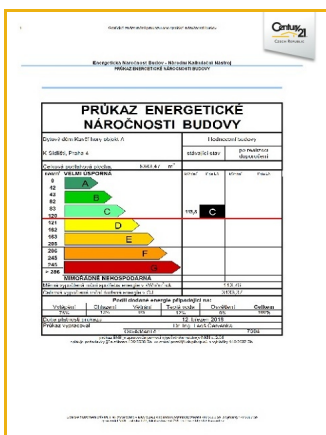
Rezidence Kavčí Hory



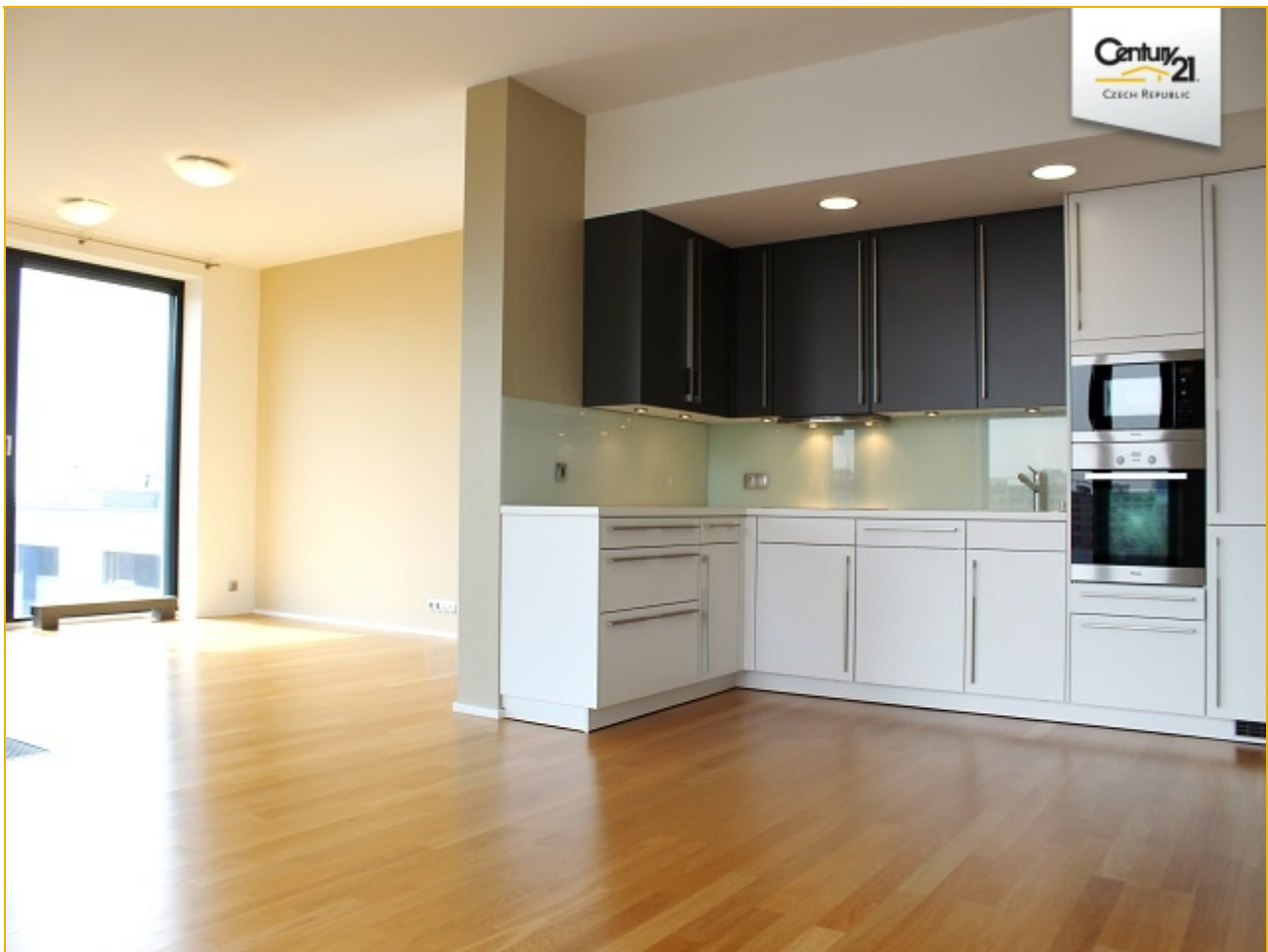
Rezidence Kavčí Hory



výhled



průkaz energetické náročnosti budovy



pokoj s kuchyňským koutem





Rezidence Kavčí Hory

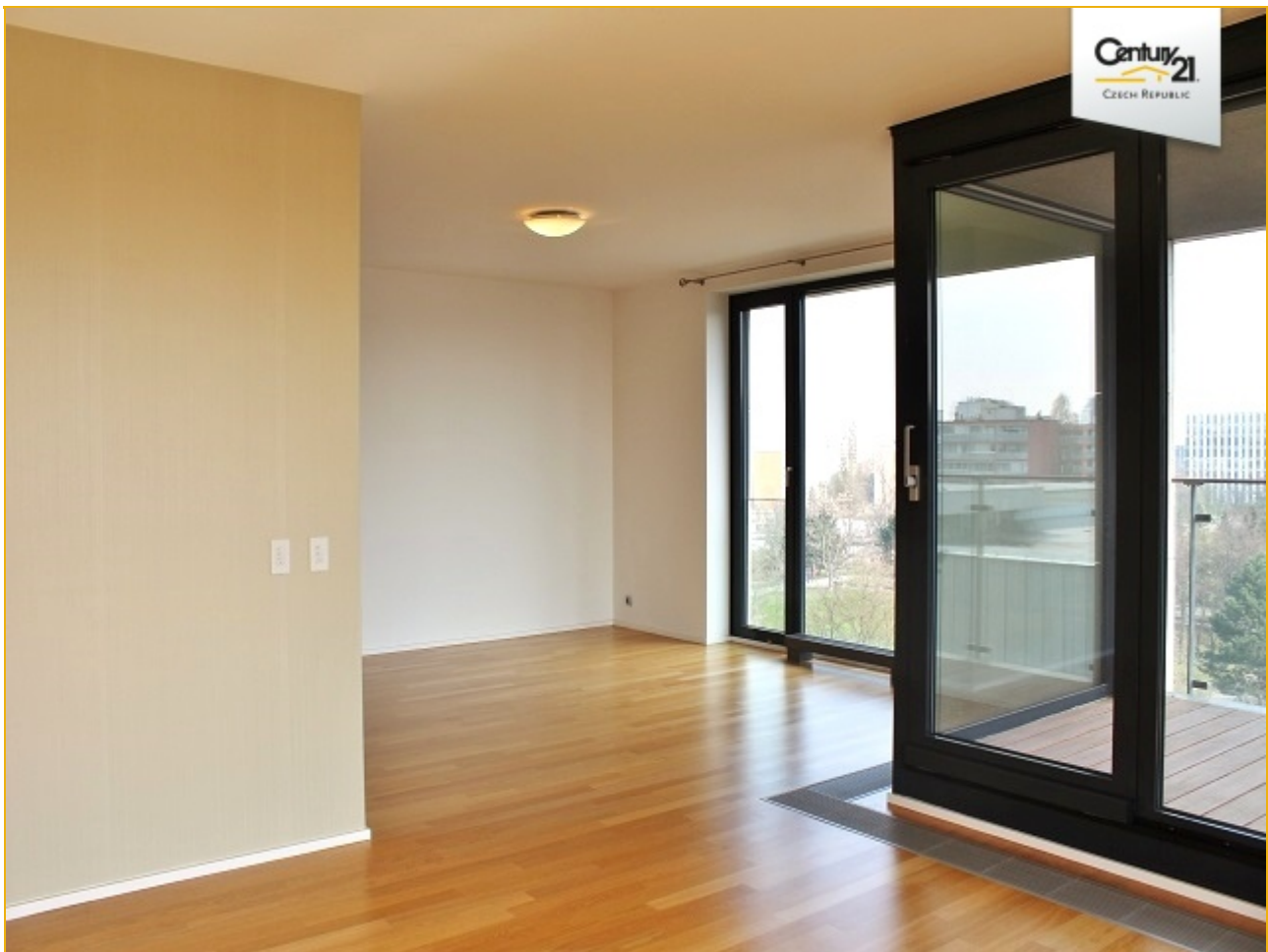


byt B1 3+kk kód bytu > 106.B1

| podlaží | byt | místnost | název    | plocha | výška | byt odikem | terasy odikem |
|---------|-----|----------|----------|--------|-------|------------|---------------|
| 06      | B1  | 11       | predsň   | 8,14   | 2,4   |            |               |
| 06      | B1  | 12       | chodba   | 5,44   | 2,4   |            |               |
| 06      | B1  | 31       | wc       | 1,85   | 2,6   |            |               |
| 06      | B1  | 32       | koupelna | 5,09   | 2,6   |            |               |
| 06      | B1  | 41       | pekařník | 45,68  | 2,78  |            |               |
| 06      | B1  | 42       | ložnice  | 11,9   | 2,78  |            |               |
| 06      | B1  | 43       | ložnice  | 15,18  | 2,78  |            |               |
| 06      | B1  | 61       | lodžie   | 7,95   | 2,45  |            |               |



půdorys bytu



pokoj



pokoj s kuchyňským koutem



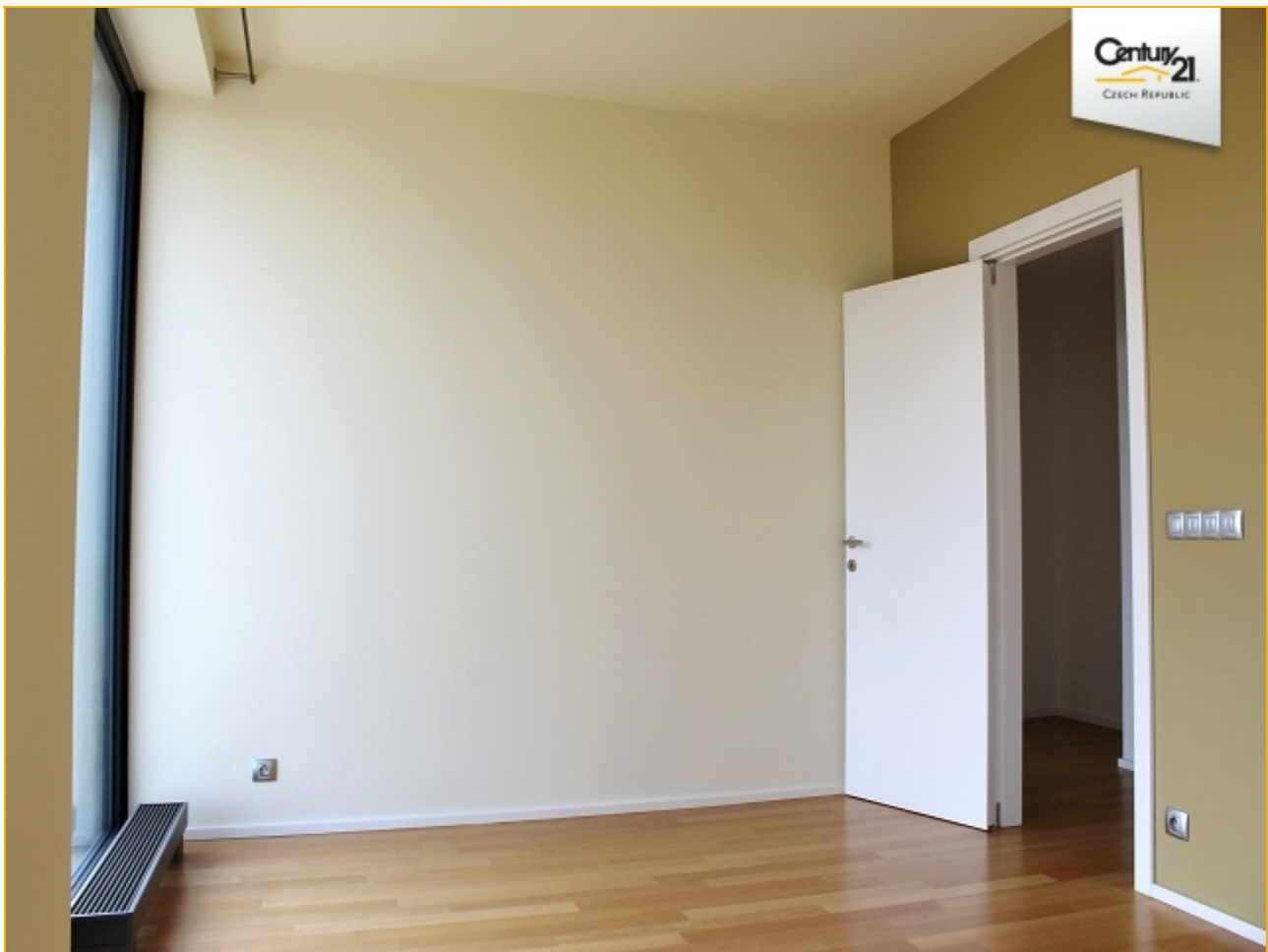
koupelna



pokoj s kuchyňským koutem

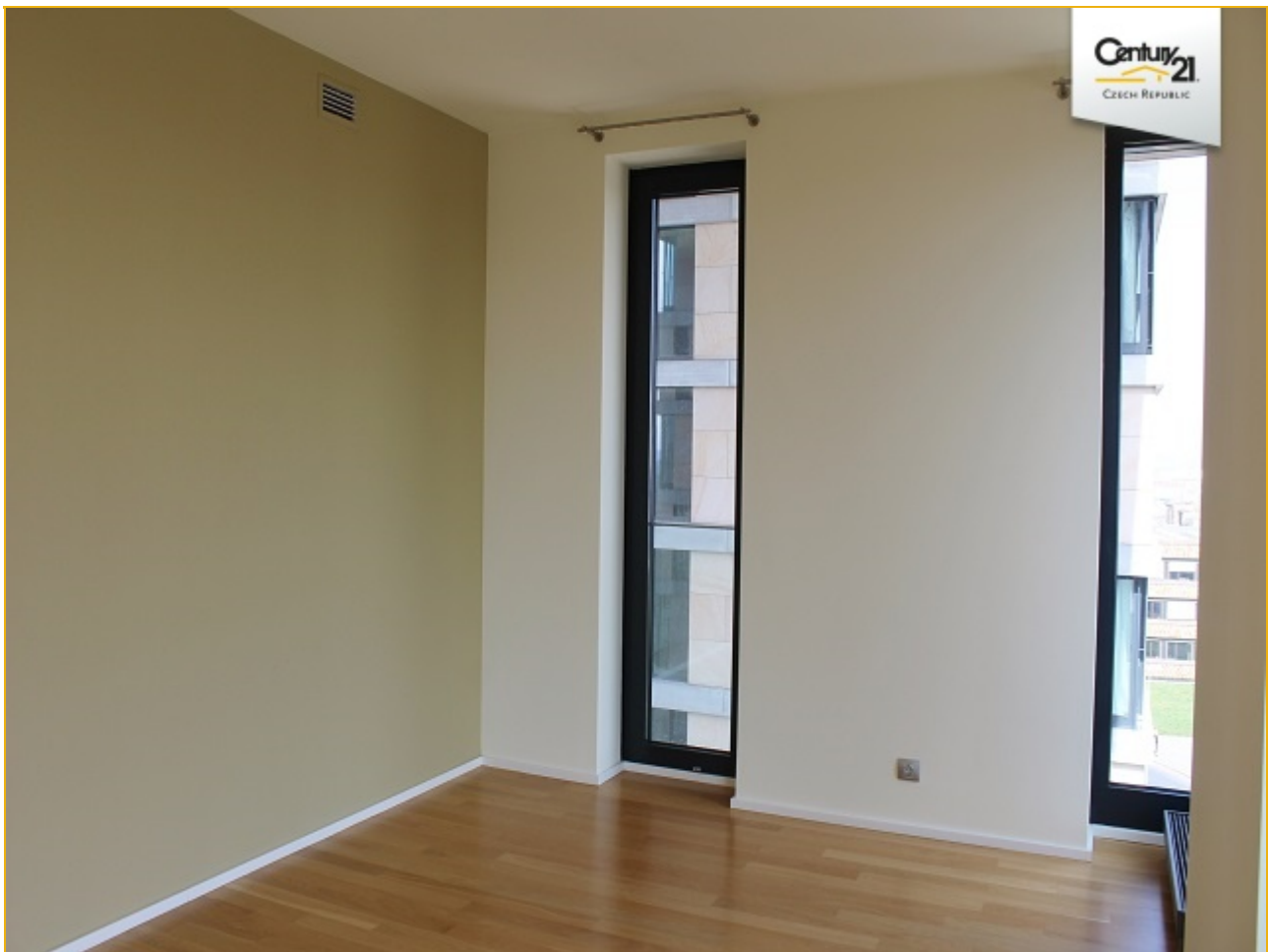


pokoj



pokoj





pokoj



koupelna



koupelna



WC



pokoj s kuchyňským koutem



kuchyňský kout



kuchyňský kout



chodba





chodba



pokoj



vchodové dveře do bytu



vstupní hala Rezidence Kavčí Hory



vstupní hala Rezidence Kavčí Hory



vstupní hala Rezidence Kavčí Hory



vstupní hala Rezidence Kavčí Hory



vstupní hala Rezidence Kavčí Hory





recepce Rezidence Kavčí Hory



výtah



fitness



fitness



Rezidence Kavčí Hory



Rezidence Kavčí Hory

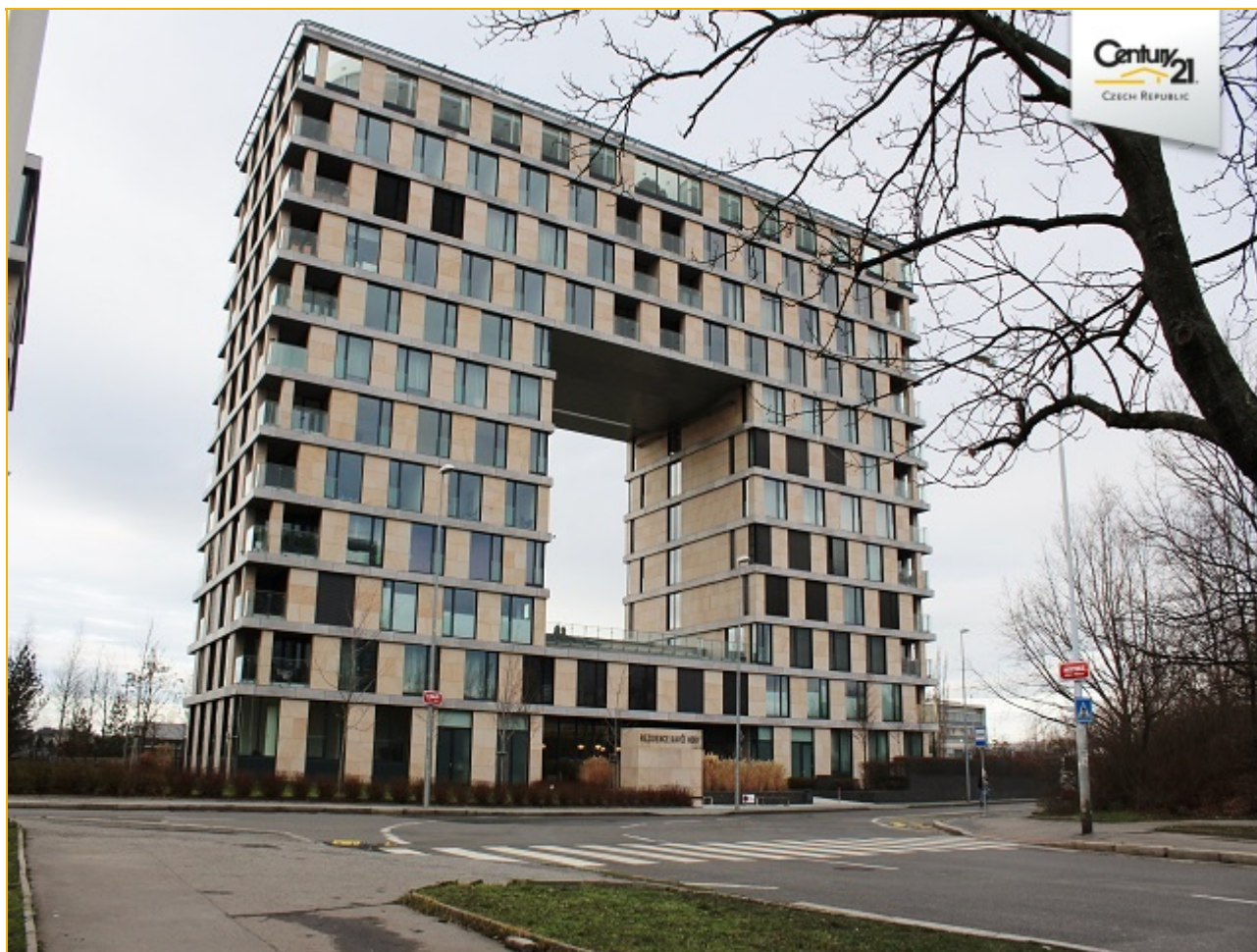


Rezidence Kavčí Hory

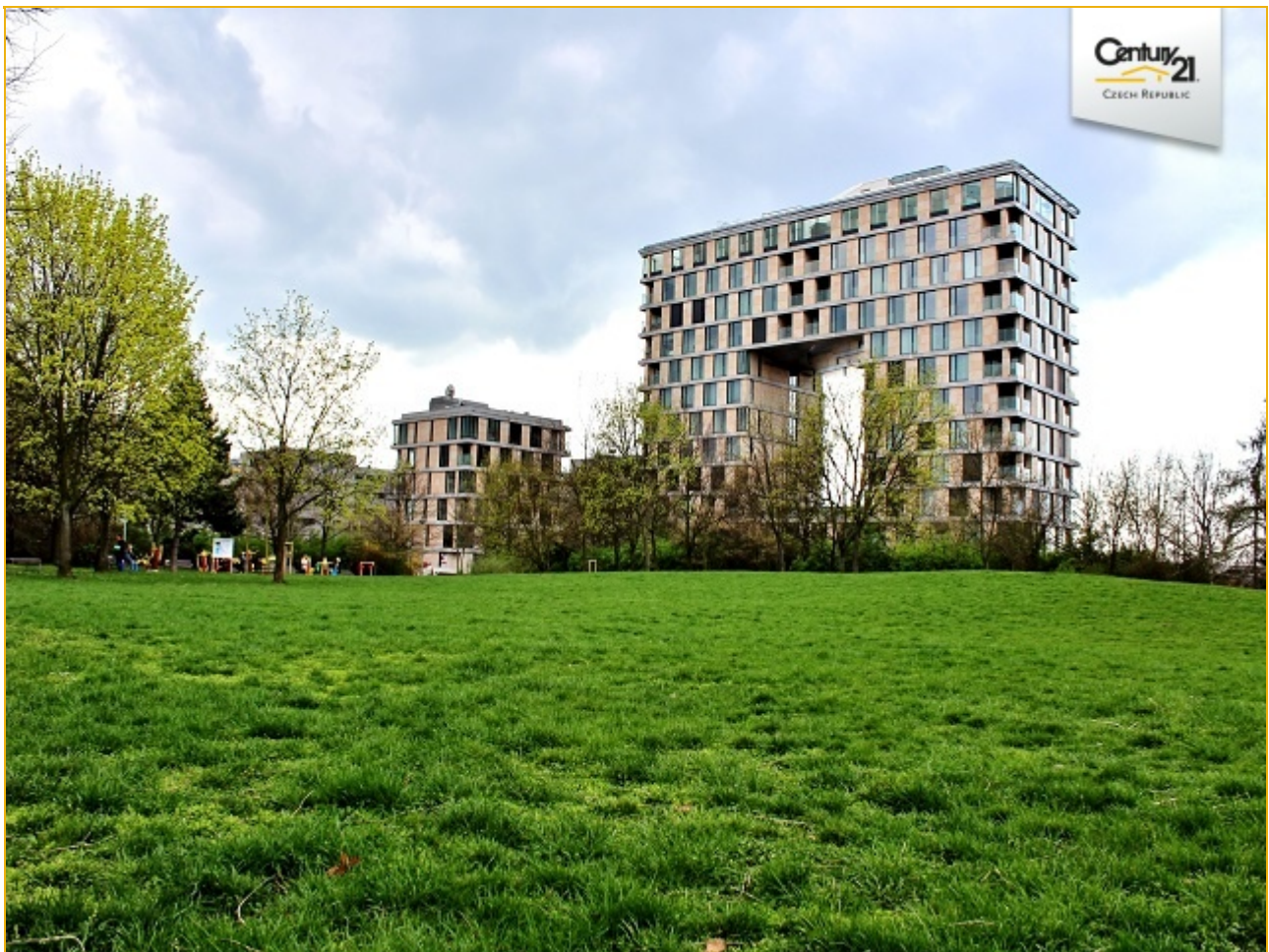


Rezidence Kavčí Hory

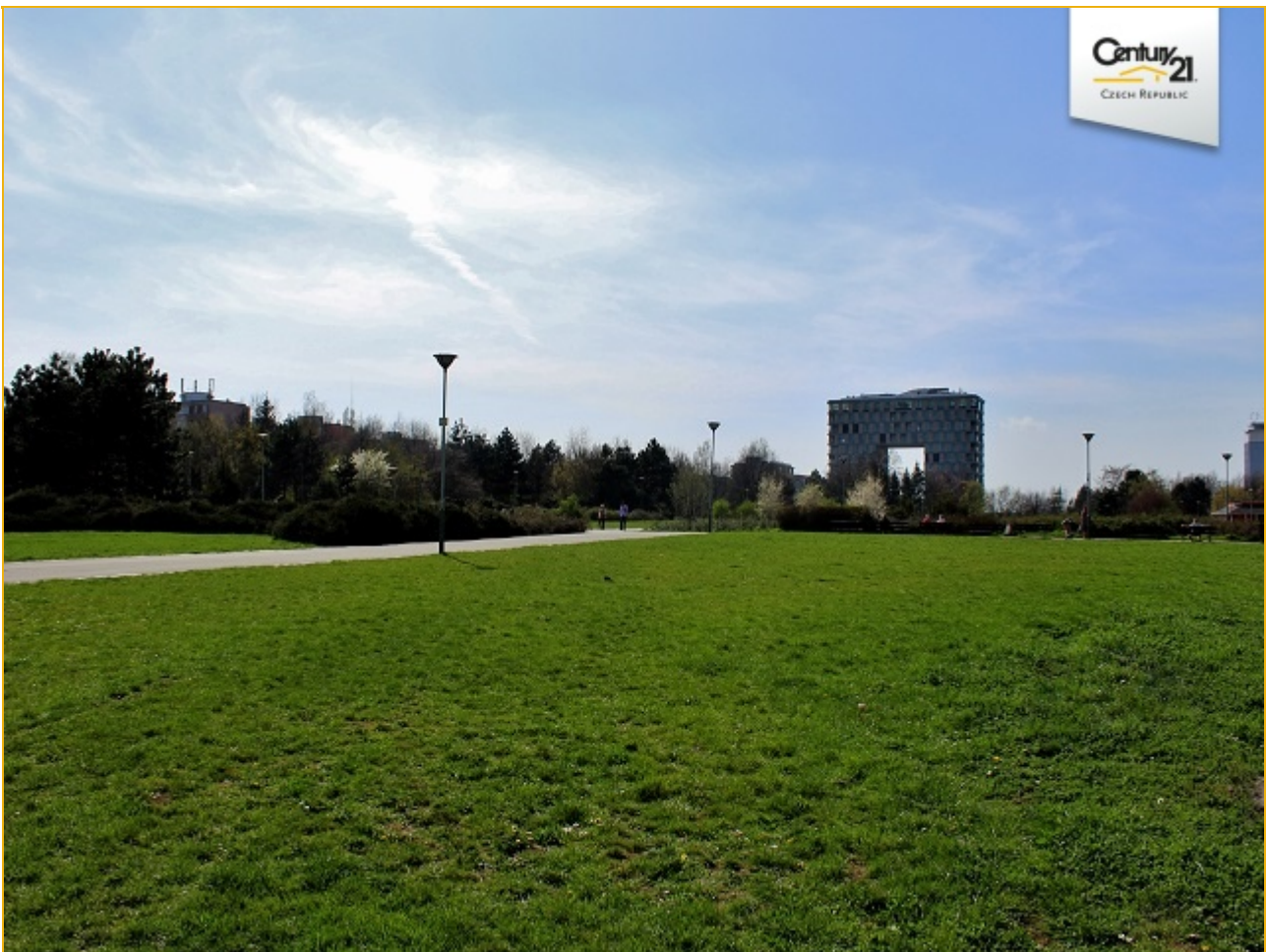




Rezidence Kavčí Hory



Rezidence Kavčí Hory



Rezidence Kavčí Hory



Rezidence Kavčí Hory



Rezidence Kavčí Hory



výhled

Energetická Náročnost Budov - Národní Kalkulační Nástroj  
PRŮKAZ ENERGETICKÉ NÁROČNOSTI BUDOVY

---

### PRŮKAZ ENERGETICKÉ NÁROČNOSTI BUDOVY

|  |          |                           |            |                         |        |
|--|----------|---------------------------|------------|-------------------------|--------|
| Bytový dům Kavčí hory objekt A<br>K sídlišti, Praha 4          |          | Hodnocení budovy          |            |                         |        |
|  |          | stávající stav            |            | po realizaci doporučení |        |
| Celková podlahová plocha: 5 563,47 m <sup>2</sup>              |          |                           |            |                         |        |
| <b>VELMI ÚSPORNÁ</b>   |          |                           |            |                         |        |
| 0  | A        |                           |            |                         |        |
| 42   |          |                           |            |                         |        |
| 43   | B        |                           |            |                         |        |
| 82   |          |                           |            |                         |        |
| 83   | C        | 113,8                     | <b>C</b>   |                         |        |
| 120  |          |                           |            |                         |        |
| 121  | D        |                           |            |                         |        |
| 162  |          |                           |            |                         |        |
| 163  | E        |                           |            |                         |        |
| 205  |          |                           |            |                         |        |
| 206  | F        |                           |            |                         |        |
| 245  |          |                           |            |                         |        |
| 245  | G        |                           |            |                         |        |
| > 286  |          |                           |            |                         |        |
| <b>MIMORÁDNĚ NEHOSPODÁRNÁ</b>                                  |          |                           |            |                         |        |
| Míně vypočtená roční spotřeba energie v kWh/m <sup>2</sup> rok |          |                           |            | 113,81                  |        |
| Celková vypočtená roční spotřeba energie v GJ                  |          |                           |            | 3133,37                 |        |
| Podíl dodané energie připadající na:                           |          |                           |            |                         |        |
| Vytápění   | Chlazení | Větrání                   | Teplá voda | Osvětlení               | Celkem |
| 78%  | 1%       | 0%                        | 12%        | 9%                      | 100%   |
| Datum platnosti průkazu  |          | 12. března 2015           |            |                         |        |
| Průkaz vypracoval  |          | Ing. Ing. Ivo Š. Červinka |            |                         |        |
|  |          | Osvědčení č.:             |            | 7504                    |        |

Průkaz ENB je zpracován pomocí speciálního nástroje ENB v. 2.04  
náleží k produktům společnosti CENTURY 21 Real Estate, poskytlých prostřednictvím výměny s: 01000078

průkaz energetické náročnosti budovy

## Najdete nás

| ➤ Makléř | ➤ Telefon | ➤ Email |
|----------|-----------|---------|
|----------|-----------|---------|

|                     |                  |                             |
|---------------------|------------------|-----------------------------|
| Mgr. Jiří Kozumplík | +420 608 666 555 | jiri.kozumplik@century21.cz |
|---------------------|------------------|-----------------------------|

| ➤ Adresa | ➤ Telefon | ➤ Email |
|----------|-----------|---------|
|----------|-----------|---------|

**CENTURY 21 Realitas**

|                 |                  |                       |
|-----------------|------------------|-----------------------|
| Mokropeská 2026 | +420 608 666 555 | realitas@century21.cz |
|-----------------|------------------|-----------------------|

252 28, Černošice

Otevírací doba: pondělí - pátek 9-17 hod., v ostatní době na základě dohody.