


Luxusní byt 2+kk, 58,5 m2 v Rezidenci Kavčí Hory

Ev. č.	092-101-295855
Cena	4 420 000 CZK
Poznámka k ceně	nejnižší podání
Fotografie	
Popis	Luxusní byt č. 1728/88 označený jako 111.B6 se nachází v Rezidenci Kavčí Hory v 11. NP ve městě Praha v části Praha 4 - Nusle, v ulici K Sídlišti, jeho dispozice je 2+kk. Vchodové dveře do bytu jsou bezpečnostní a okna bytu jsou z hliníku. Z bytu je výhled do Centrálního parku – Pankrácká pláň. Podlahy jsou kryté plovoucí dřevěnou podlahou nebo keramickou dlažbou. Obklady jsou z keramických dlaždic. V kuchyni je osazená linka. V koupelně je osazená vana a sprchový kout. Z inženýrských sítí je byt napojen na veřejný vodovod, kanalizaci a elektřinu. Vytápění bytu je teplovodní s rozvody ústředního topení. Ohřev teplé vody je centrální. Byt je napojen na centrální klimatizaci.
Ukazatel energetické náročnosti budovy	C - Úsporná, podle vyhlášky č. 148/2007 Sb.
Energetická náročnost budovy	113.8 kWh/m2 za rok
Lokalita	Hlavní město Praha, Nusle
Upřesňující lokalita	Praha, Nusle (Kavčí hory)
Ulice	K Sídlišti
Stavba	skelet
Podlaží	11 z 12
Rok výstavby	2010
Rok kolaudace/rekonstr.	2010
Stav bytu	Novostavba
Zařízený	Částečně zařízený

Zvířata	ano
Výtah	ano
Velikost	2+KK
Plocha	58.5 m2
Definice domu	Jedná se o samostatně stojící bytový dům železobetonové monolitické konstrukce se zděnými vyzdívkami s průhledovým otvorem čtvercového tvaru. Dům je pravděpodobně založen na základové desce. Budova má celkem 12 nadzemních podlaží, kde se nacházejí jednotky a 3 podzemní podlaží, ve kterých jsou sklepy, garážová stání a společné prostory. V budově se nachází 2 nákladní výtahy. Jednotlivé jednotky jsou také přístupné z centrálního schodiště. Střecha budovy je plochá. Na střeše je bleskosvod. Klempířské konstrukce jsou z titanzinku. Stavebně-technický stav objektu je velmi dobrý. Vchodové dveře do budovy jsou hliníkové. Okna domu jsou hliníková s izolačním dvojsklem opatřená venkovními roletami. Podlahy ve společných částech jsou kryté dlažbou. Fasáda budovy je obložená kamennými obklady. Budova byla kolaudovaná v roce 2010. V jižní části budovy jsou patrné průsaky vody do jednotlivých jednotek umístěných v horních patrech. V přízemí budovy se nachází recepce s 24 hodinovou službou. Celý objekt (společné prostory) včetně garáží je monitorován kamerovým systémem.
Stav domu	novostavba
Topení	teplovodní s rozvody ústředního topení
Měřiče	ANO
Pokoje	předsíň 3,90 m2 pokoj + kk 23,40 m2 pokoj 18,90 m2 komora 2,50 m2 koupelna 6,20 m2 WC 1,40 m2 WC2,20 m2
Televize	ANO
Telefon	ANO
Internet	ANO
Bezbariérový přístup	ANO
Kuchyň	ANO - nadstandardní

Orientace, výhled	výhled do Centrálního parku – Pankrácká pláň
Koupelna	ANO - vana i sprchový kout
Občanská vybavenost	V blízkosti se nachází park Pankrácká pláň, obchodní centrum Arkády Pankrác, dětské hřiště, základní škola, mateřská škola, plavecký bazén, nespočet kaváren a restaurací a mnoho dalšího.
WC	ANO 2x
Podlahy	plovoucí dřevěná podlaha nebo keramická dlažba
Parkování	k bytu náleží 1 nadměrné parkovací stání přímo v budově
Dopravní dostupnost	veškerá
Vlastnictví	s.r.o.
Financovat hypotéku	ano
	Jiří Kozumplík
	420 608666555
	jiri.kozumplik@century21.cz

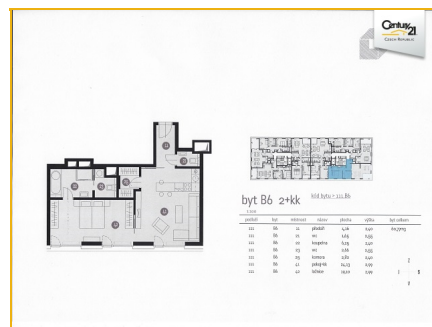
Další fotografie



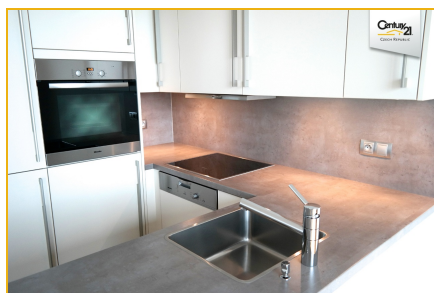
kuchyňský kout



Rezidence Kavčí Hory



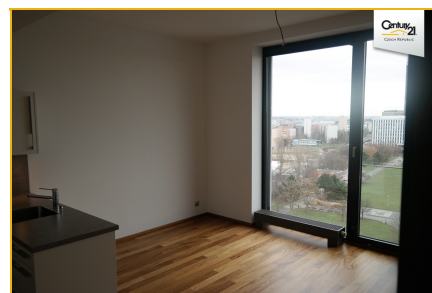
půdorys bytu



kuchyňský kout



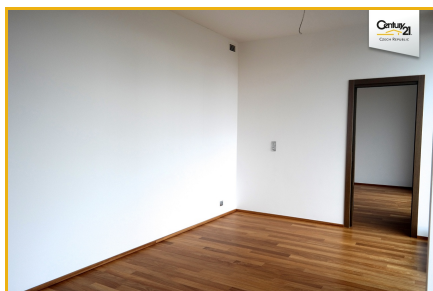
kuchyňský kout



pokoj s kuchyňským koutem



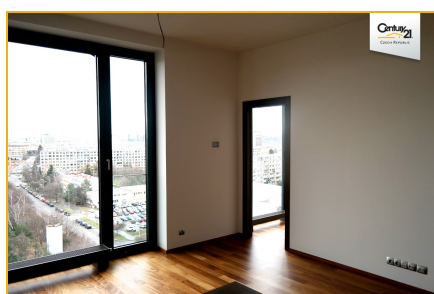
pokoj



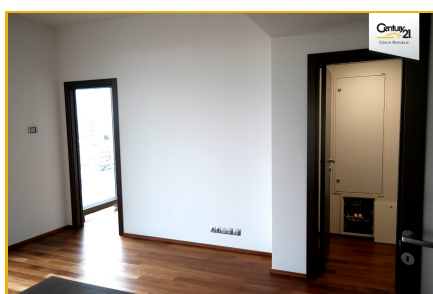
pokoj



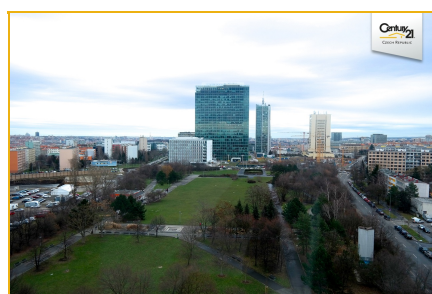
pokoj



pokoj



pokoj



výhled



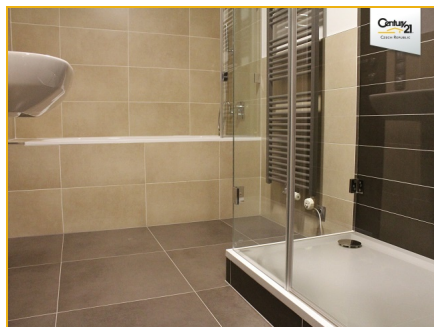
WC



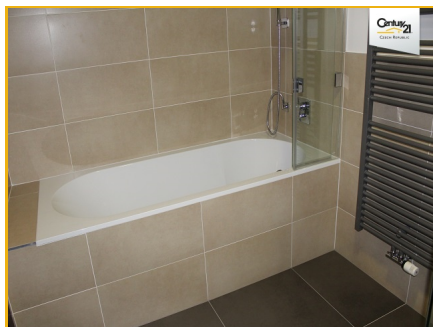
koupelna



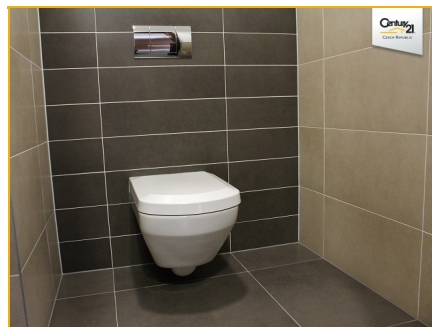
pokoj



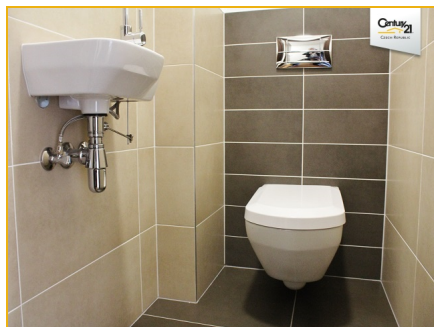
koupelna



koupelna



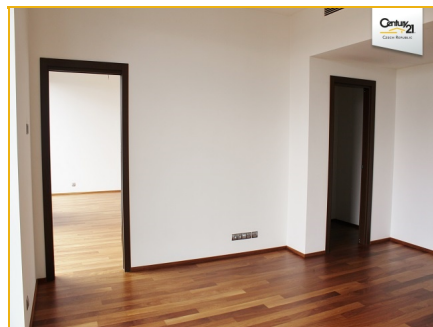
WC



WC



koupelna



pokoj



vstupní dveře do bytu



vstupní dveře do bytu



vstupní hala Rezidence Kavčí Hory



vstupní hala Rezidence Kavčí Hory



vstupní hala Rezidence Kavčí Hory



vstupní hala Rezidence Kavčí Hory



vstupní hala Residence Kavčí Hory



recepce Residence Kavčí Hory



výtah



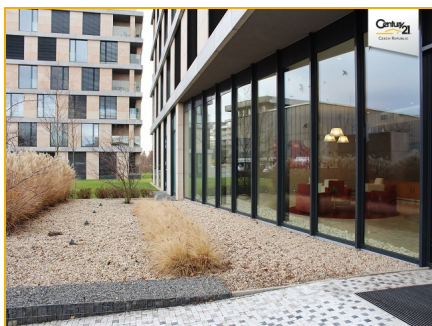
fitness



fitness



Residence Kavčí Hory



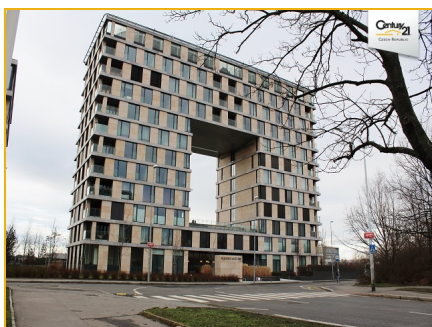
Residence Kavčí Hory



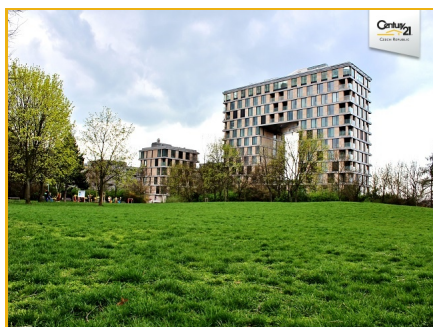
Residence Kavčí Hory



Residence Kavčí Hory



Residence Kavčí Hory



Residence Kavčí Hory




Residence Kavčí Hory



Rezidence Kavčí Hory



výhled



ŠKOLNÝ PRÁKOVÝ LIST K VÝCHOVNEJ ŠKOLENOSTI

**Praktická škola na Brestovej - Múzejná škola pri Múzeu
 Mestského múzea v Bratislave**

**PRŮKAZ ENERGETICKE
 NÁROČNOSTI BUDOVY**

Príklad energetického štýlu (príklad 1)

Príklad 2

Príklad 3

Príklad 4

Príklad 5

Príklad 6

Príklad 7

Príklad 8

Príklad 9

Príklad 10

Príklad 11

Príklad 12

Príklad 13

Príklad 14

Príklad 15

Príklad 16

Príklad 17

Príklad 18

Príklad 19

Príklad 20

Príklad 21

Príklad 22

Príklad 23

Príklad 24

Príklad 25

Príklad 26

Príklad 27

Príklad 28

Príklad 29

Príklad 30

Príklad 31

Príklad 32

Príklad 33

Príklad 34

Príklad 35

Príklad 36

Príklad 37

Príklad 38

Príklad 39

Príklad 40

Príklad 41

Príklad 42

Príklad 43

Príklad 44

Príklad 45

Príklad 46

Príklad 47

Príklad 48

Príklad 49

Príklad 50

Príklad 51

Príklad 52

Príklad 53

Príklad 54

Príklad 55

Príklad 56

Príklad 57

Príklad 58

Príklad 59

Príklad 60

Príklad 61

Príklad 62

Príklad 63

Príklad 64

Príklad 65

Príklad 66

Príklad 67

Príklad 68

Príklad 69

Príklad 70

Príklad 71

Príklad 72

Príklad 73

Príklad 74

Príklad 75

Príklad 76

Príklad 77

Príklad 78

Príklad 79

Príklad 80

Príklad 81

Príklad 82

Príklad 83

Príklad 84

Príklad 85

Príklad 86

Príklad 87

Príklad 88

Príklad 89

Príklad 90

Príklad 91

Príklad 92

Príklad 93

Príklad 94

Príklad 95

Príklad 96

Príklad 97

Príklad 98

Príklad 99

Príklad 100

Príklad 1	Príklad 2	Príklad 3	Príklad 4
Príklad 1	Príklad 2	Príklad 3	Príklad 4
Príklad 5	Príklad 6	Príklad 7	Príklad 8
Príklad 9	Príklad 10	Príklad 11	Príklad 12
Príklad 13	Príklad 14	Príklad 15	Príklad 16
Príklad 17	Príklad 18	Príklad 19	Príklad 20
Príklad 21	Príklad 22	Príklad 23	Príklad 24
Príklad 25	Príklad 26	Príklad 27	Príklad 28
Príklad 29	Príklad 30	Príklad 31	Príklad 32
Príklad 33	Príklad 34	Príklad 35	Príklad 36
Príklad 37	Príklad 38	Príklad 39	Príklad 40
Príklad 41	Príklad 42	Príklad 43	Príklad 44
Príklad 45	Príklad 46	Príklad 47	Príklad 48
Príklad 49	Príklad 50	Príklad 51	Príklad 52
Príklad 53	Príklad 54	Príklad 55	Príklad 56
Príklad 57	Príklad 58	Príklad 59	Príklad 60
Príklad 61	Príklad 62	Príklad 63	Príklad 64
Príklad 65	Príklad 66	Príklad 67	Príklad 68
Príklad 69	Príklad 70	Príklad 71	Príklad 72
Príklad 73	Príklad 74	Príklad 75	Príklad 76
Príklad 77	Príklad 78	Príklad 79	Príklad 80
Príklad 81	Príklad 82	Príklad 83	Príklad 84
Príklad 85	Príklad 86	Príklad 87	Príklad 88
Príklad 89	Príklad 90	Príklad 91	Príklad 92
Príklad 93	Príklad 94	Príklad 95	Príklad 96
Príklad 97	Príklad 98	Príklad 99	Príklad 100

Príklad energetického štýlu (príklad 1)

Príklad 1

Príklad 2

Príklad 3

Príklad 4

Príklad 5

Príklad 6

Príklad 7

Príklad 8

Príklad 9

Príklad 10

Príklad 11

Príklad 12

Príklad 13

Príklad 14

Príklad 15

Príklad 16

Príklad 17

Príklad 18

Príklad 19

Príklad 20

Príklad 21

Príklad 22

Príklad 23

Príklad 24

Príklad 25

Príklad 26

Príklad 27

Príklad 28

Príklad 29

Príklad 30

Príklad 31

Príklad 32

Príklad 33

Príklad 34

Príklad 35

Príklad 36

Príklad 37

Príklad 38

Príklad 39

Príklad 40

Príklad 41

Príklad 42

Príklad 43

Príklad 44

Príklad 45

Príklad 46

Príklad 47

Príklad 48

Príklad 49

Príklad 50

Príklad 51

Príklad 52

Príklad 53

Príklad 54

Príklad 55

Príklad 56

Príklad 57

Príklad 58

Príklad 59

Príklad 60

Príklad 61

Príklad 62

Príklad 63

Príklad 64

Príklad 65

Príklad 66

Príklad 67

Príklad 68

Príklad 69

Príklad 70

Príklad 71

Príklad 72

Príklad 73

Príklad 74

Príklad 75

Príklad 76

Príklad 77

Príklad 78

Príklad 79

Príklad 80

Príklad 81

Príklad 82

Príklad 83

Príklad 84

Príklad 85

Príklad 86

Príklad 87

Príklad 88

Príklad 89

Príklad 9

průkaz energetické náročnosti
budovy



kuchyňský kout



Rezidence Kavčí Hory



byt B6 2+kk

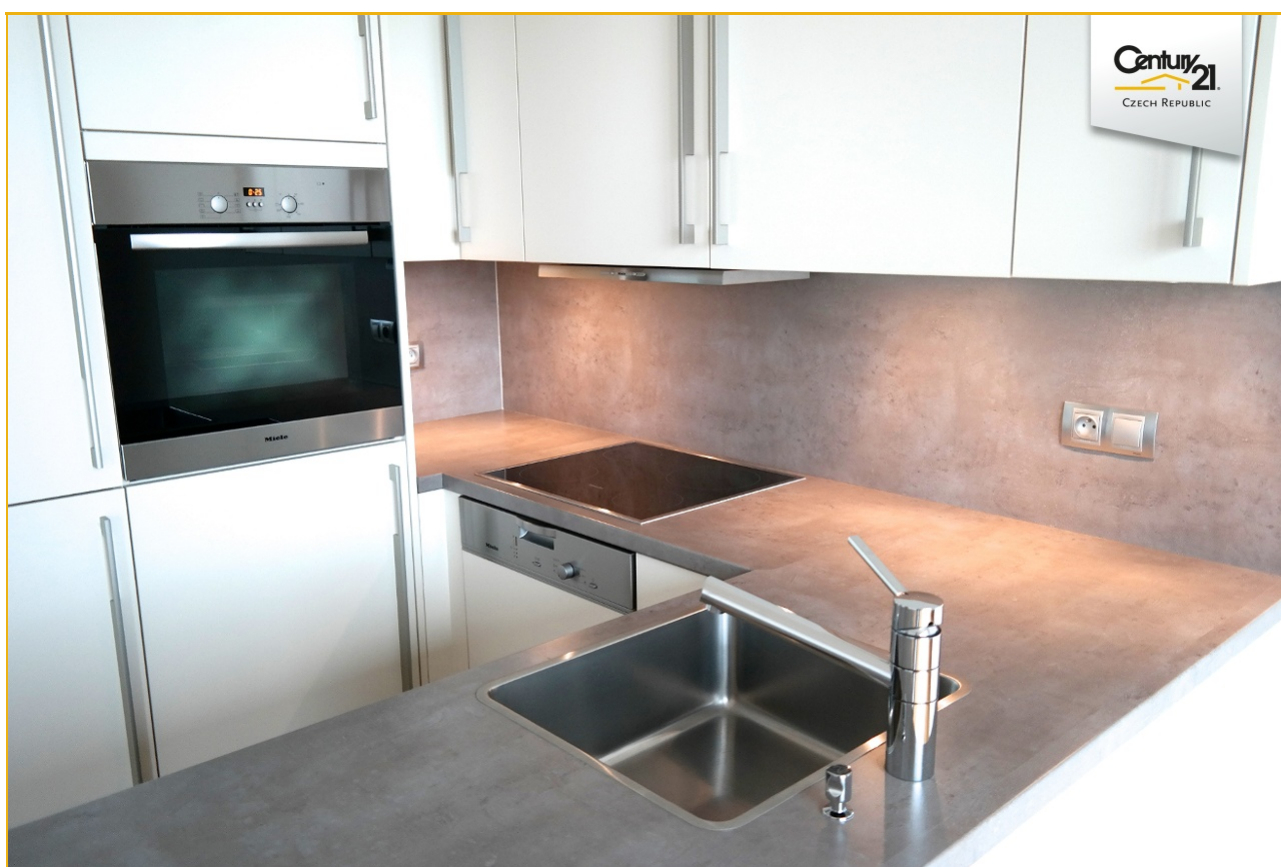
kód bytu > 111.B6

1:100

podlaží	byt	místnost	název	plocha	výška	byt celkem
111	B6	11	předalž	4,16	2,40	60,77m ²
111	B6	21	wc	1,65	2,55	
111	B6	22	koupelna	6,25	2,40	
111	B6	23	wc	2,66	2,55	
111	B6	25	komora	2,82	2,40	
111	B6	41	pokoj+kk	24,13	2,99	
111	B6	42	ložnice	19,10	2,99	



půdorys bytu



kuchyňský kout



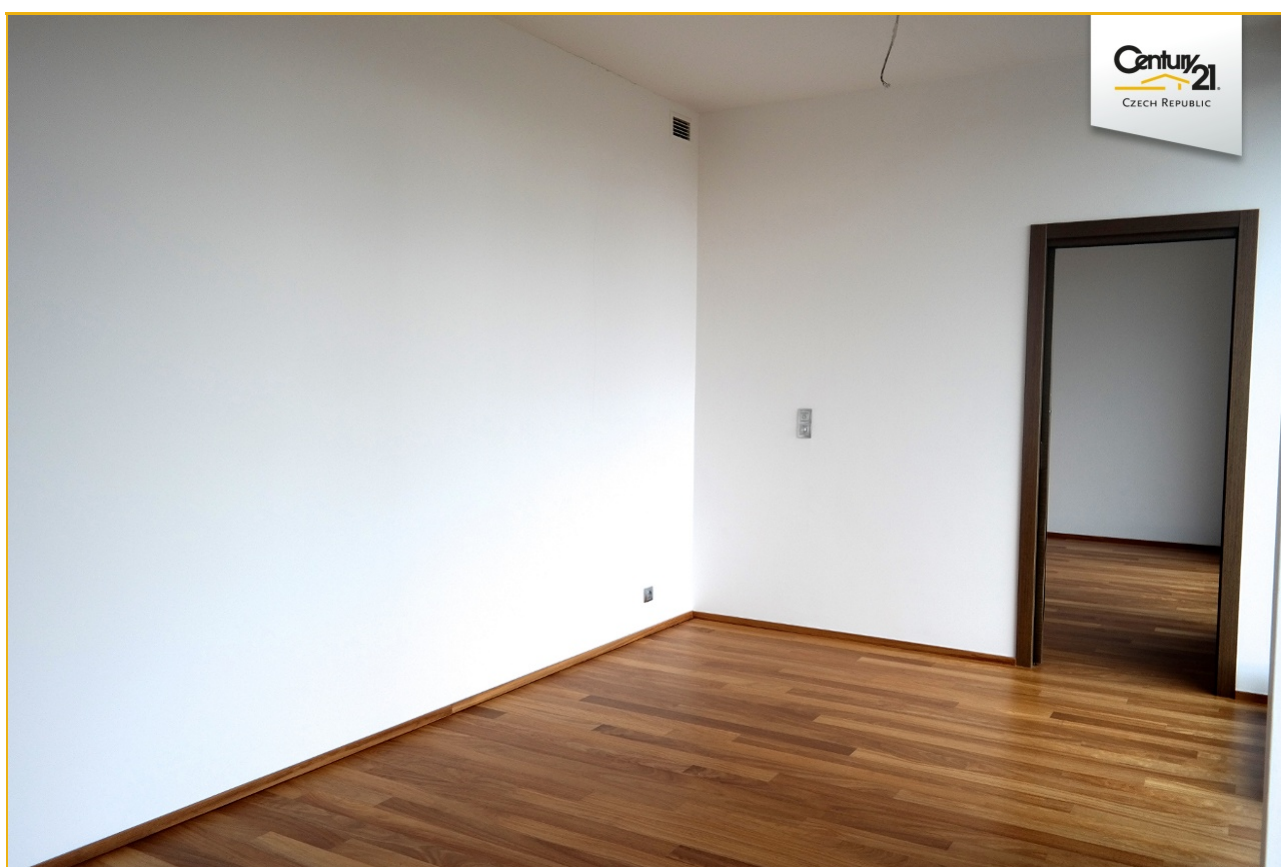
kuchyňský kout



pokoj s kuchyňským koutem



pokoj



pokoj



pokoj



pokoj



pokoj



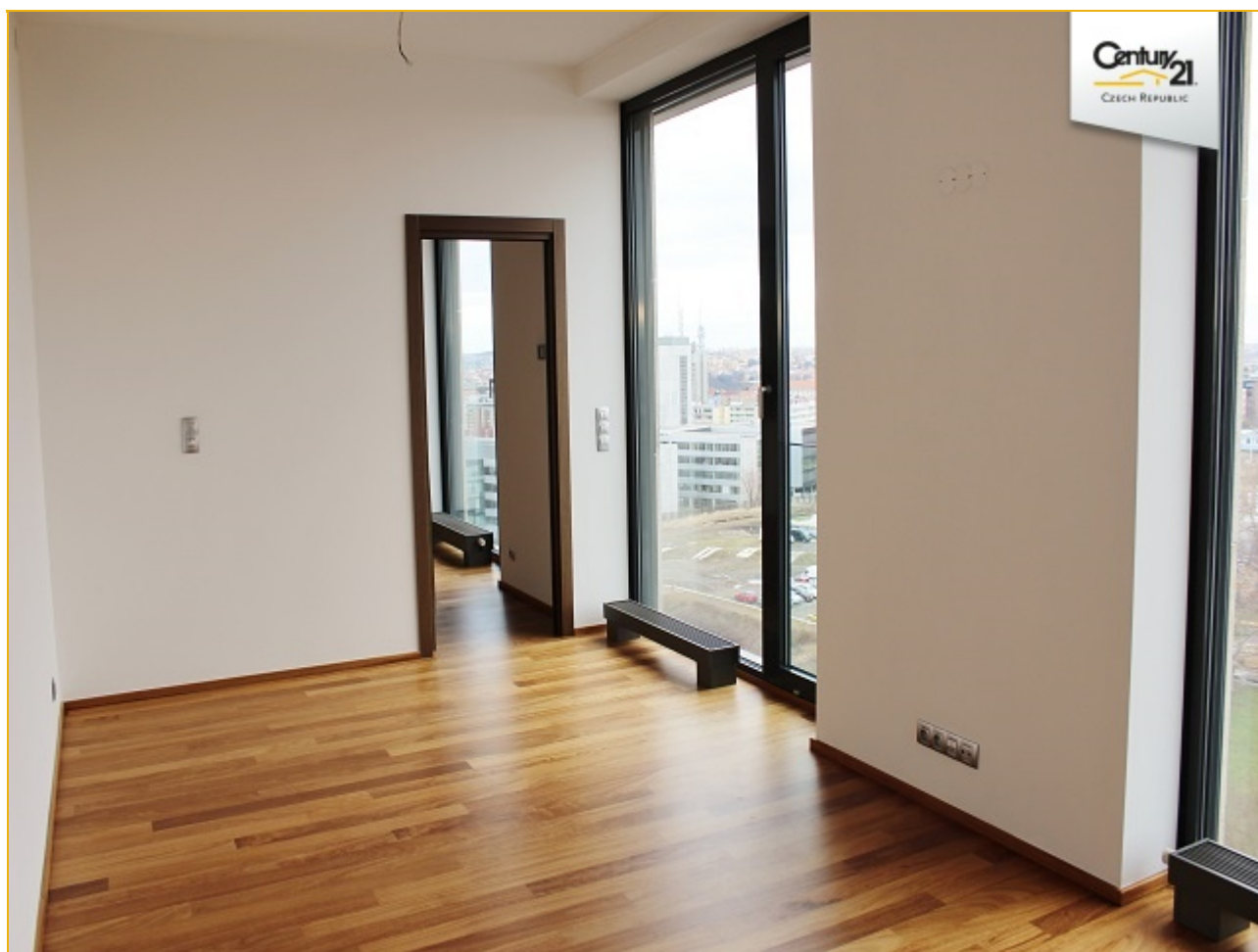
výhled



WC



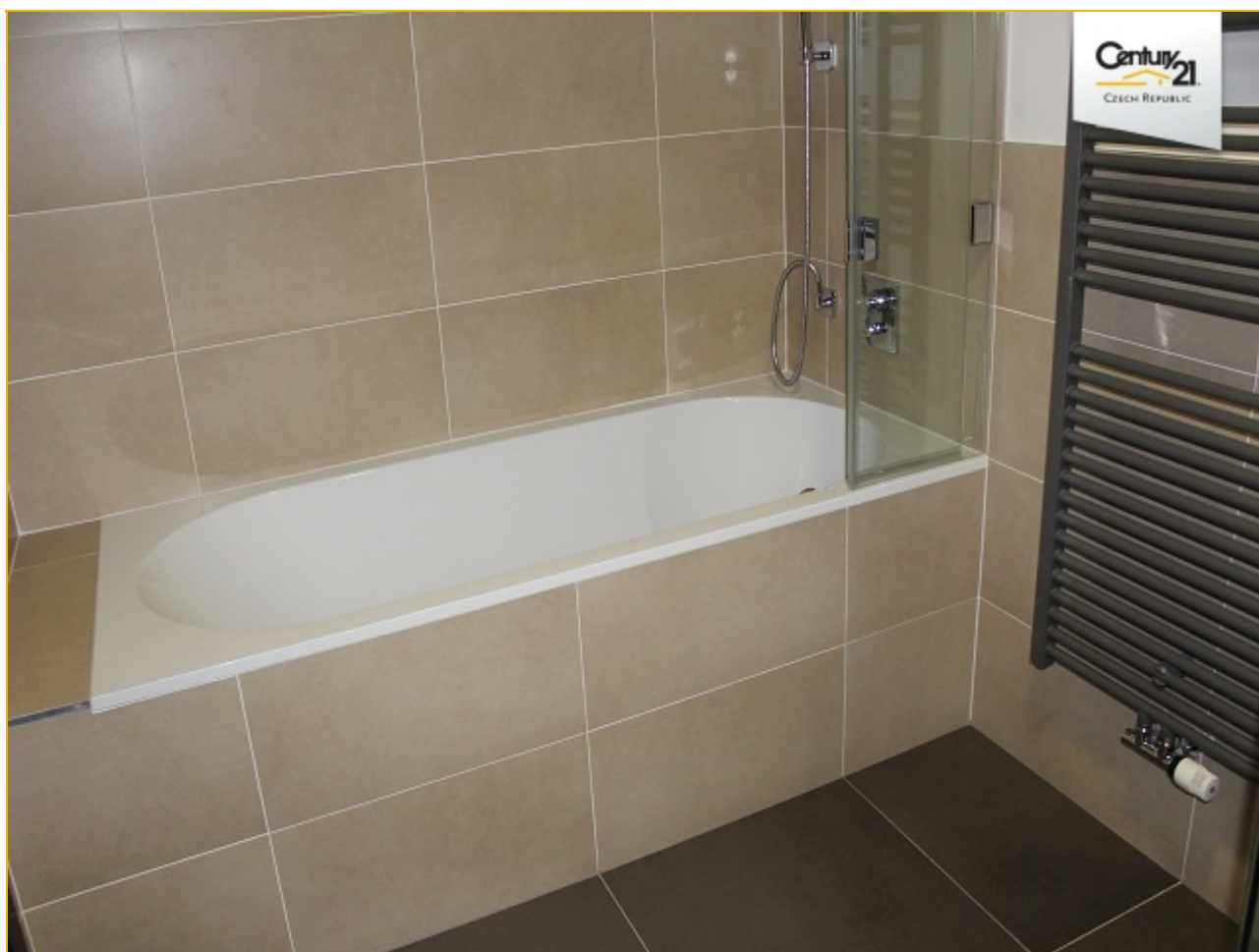
koupelna



pokoj



koupelna



koupelna



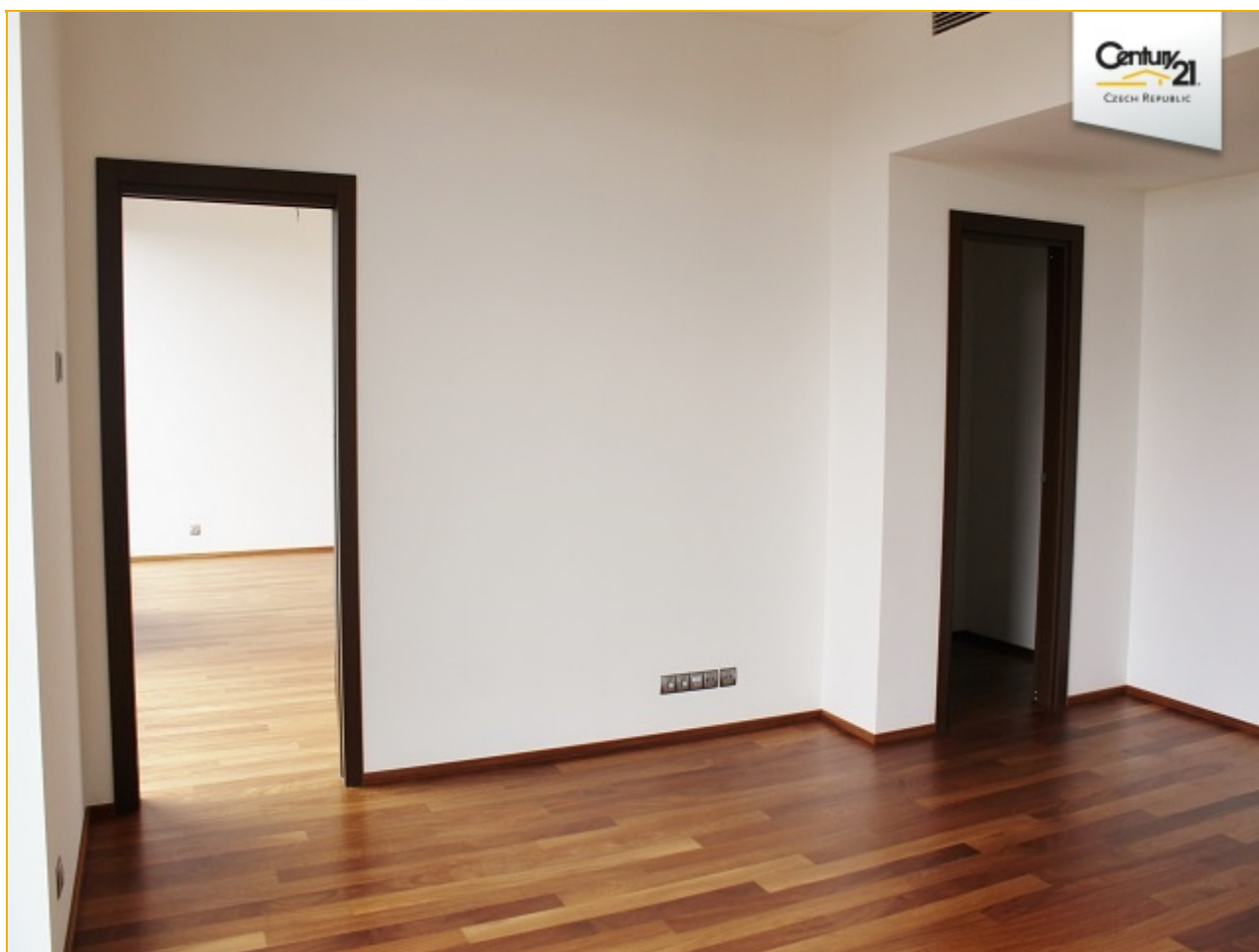
WC



WC



koupelna



pokoj



vstupní dveře do bytu



vstupní dveře do bytu



vstupní hala Rezidence Kavčí Hory



vstupní hala Rezidence Kavčí Hory



vstupní hala Rezidence Kavčí Hory



vstupní hala Rezidence Kavčí Hory



vstupní hala Rezidence Kavčí Hory



recepce Rezidence Kavčí Hory



výtah



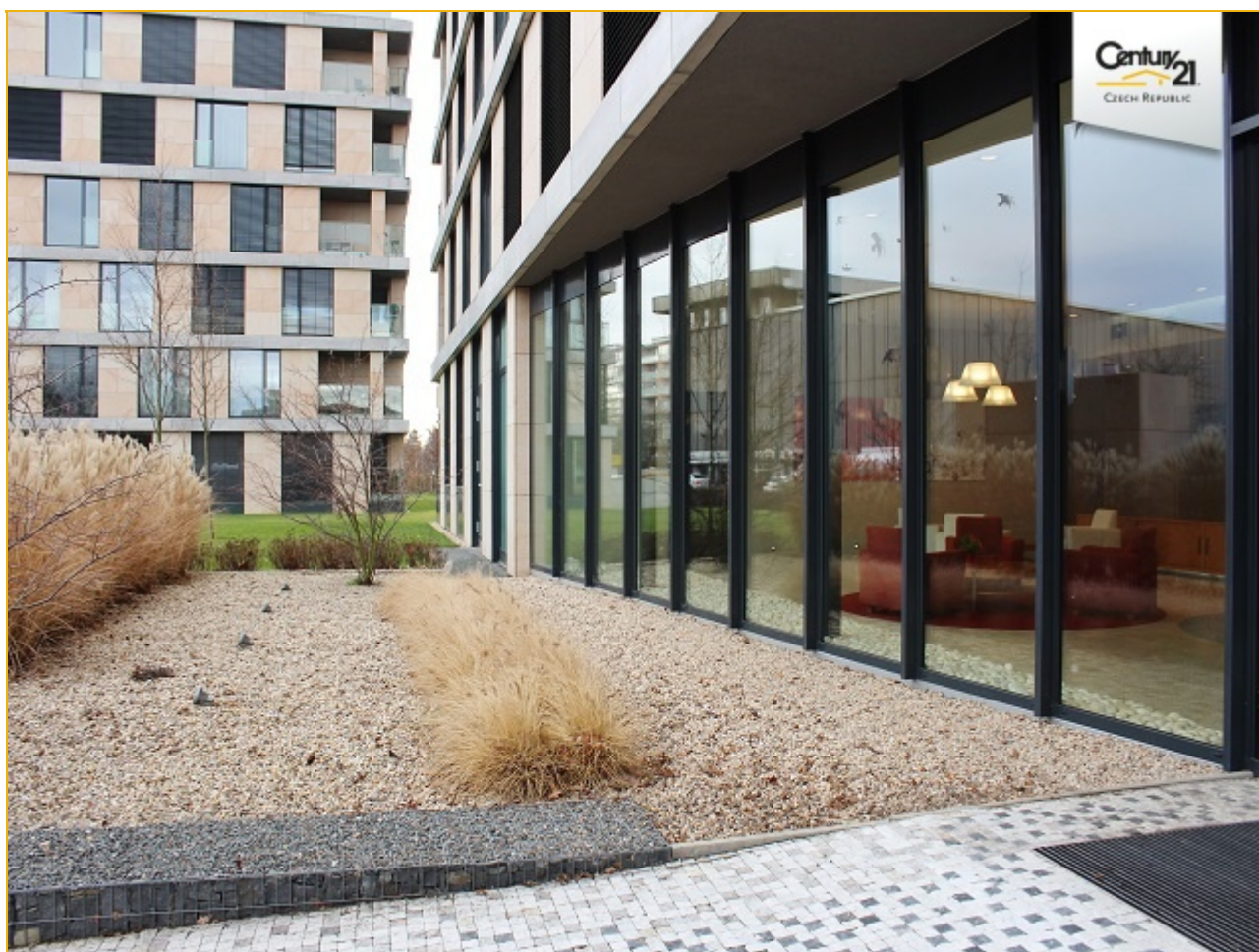
fitness



fitness



Rezidence Kavčí Hory



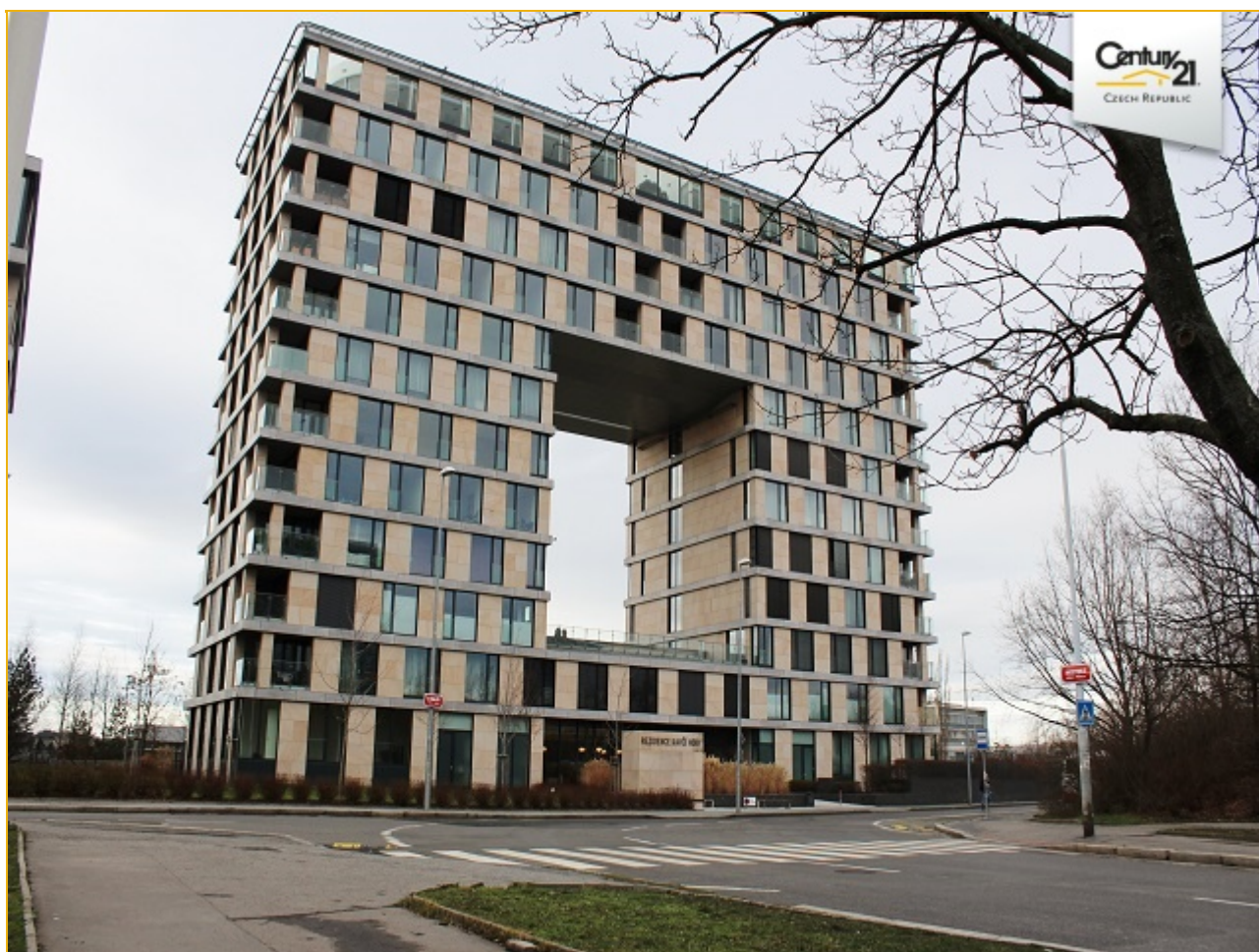
Rezidence Kavčí Hory



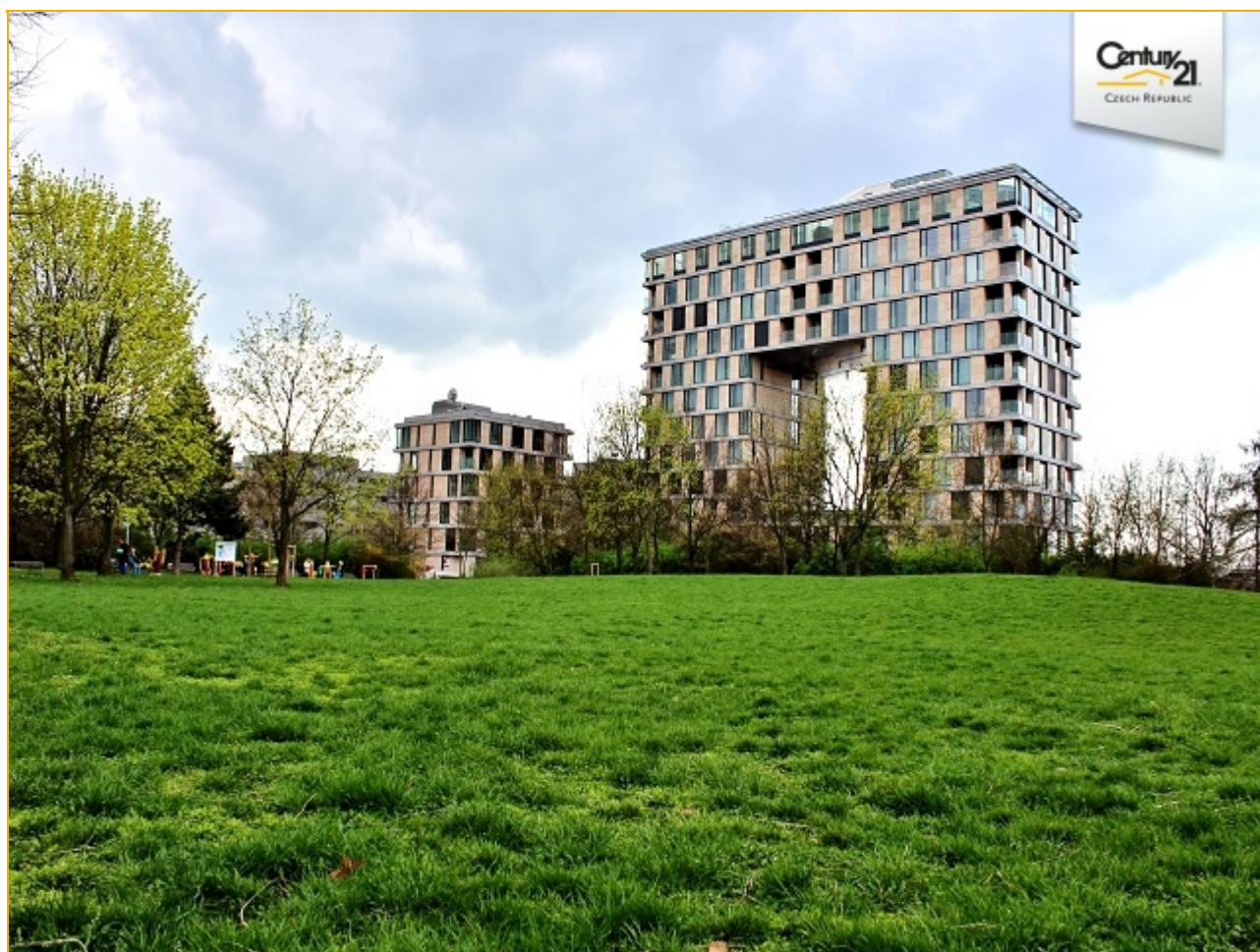
Rezidence Kavčí Hory



Rezidence Kavčí Hory



Rezidence Kavčí Hory



Rezidence Kavčí Hory




Rezidence Kavčí Hory



Rezidence Kavčí Hory



výhled



Energetická Náročnost Budov - Národní Kalkulační Nástroj
PRŮKAZ ENERGETICKÉ NÁROČNOSTI BUDOVY

PRŮKAZ ENERGETICKÉ NÁROČNOSTI BUDOVY

Dělově dům Kavčí hory objekt A

K sídlišti, Praha 4

Hodnocení budovy

stávající stav		po realizaci doporučení	
113,8	C		

Celková podlahová plocha: 5 563,47 m²

kvant	VELMI ÚSPORNÁ	stávající stav	po realizaci doporučení
0	A		
42			
43			
82			
83	B		
120			
121	C	113,8	C
162			
163			
205	D		
206			
245			
246	E		
> 286			
	F		
	G		

MIMORÁDNĚ NEHOSPODÁRNÁ

Mínimální vyžadovaná roční spotřeba energie v kWh/m² rok: 113,8

Celková vyžadovaná roční spotřeba energie v GJ: 3133,37

Podíl dodané energie připadající na:

Vytápění	Chlazení	Větrání	Teplá voda	Osvětlení	Celkem
78%	13%	0%	12%	0%	100%
12. říjen 2015					
Průkaz vypracoval: Ing. Ing. Ivoš Červinka					
Osvědčení č.: 7504					

průkaz ENB je zpracován pomocí výpočetního nástroje ENB v. 2.04
nástroj je poskytnutý zdarma k dispozici na www.enb.cz, výpočetní podmínky průkazu a výsledky viz příloha 2b

průkaz energetické náročnosti budovy

Najdete nás

➤ Makléř	➤ Telefon	➤ Email
----------	-----------	---------

Mgr. Jiří Kozumplík

+420 608 666 555

jiri.kozumplik@century21.cz

➤ Adresa	➤ Telefon	➤ Email
----------	-----------	---------

CENTURY 21 Realitas

Mokropeská 2026

+420 608 666 555

realitas@century21.cz

252 28, Černošice

Otevírací doba: pondělí - pátek 9-17 hod., v ostatní době na základě dohody.