





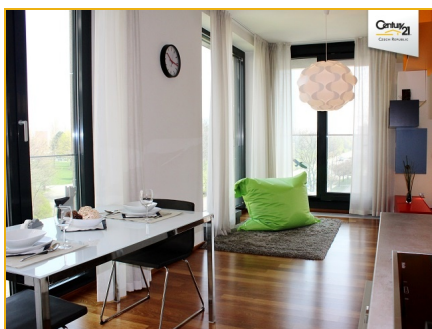
## Luxusní byt 1+kk, 42,9 m2 v Rezidenci Kavčí Hory

Ev. č.	092-101-295868
Cena	2 590 000 CZK
Poznámka k ceně	nejnižší podání
Fotografie	
Popis	Luxusní byt č. 1728/23, označený jako 203.B4 se nachází v Rezidenci Kavčí Hory ve 3. NP budovy "B", ve městě Praha v části Praha 4 - Nusle, v ulici K Sídlišti, jeho dispozice je 1+kk. Vchodové dveře do bytu jsou bezpečnostní a okna jsou z hliníku. Podlahy jsou kryté plovoucí dřevěnou podlahou nebo keramickou dlažbou. Obklady jsou z keramických dlaždic. V kuchyni je osazená linka a v koupelně je osazená vana. Byt je zařízen vybavením. Z inženýrských sítí je jednotka napojena na veřejný vodovod, kanalizaci a elektřinu. Vytápění bytu je teplovodní s rozvody ústředního topení. Ohřev teplé vody je centrální.
Ukazatel energetické náročnosti budovy	C - Úsporná, podle vyhlášky č. 148/2007 Sb.
Energetická náročnost budovy	118.7 kWh/m2 za rok
Lokalita	Hlavní město Praha, Nusle
Upřesňující lokalita	Praha, Nusle (Kavčí hory)
Ulice	K Sídlišti
Stavba	skelet
Podlaží	3 z 6
Rok výstavby	2010
Rok kolaudace/rekonstr.	2010
Stav bytu	Novostavba
Zařízený	Zařízený
Zvířata	ano

Výtah	ano
Velikost	1+KK
Plocha	42.9 m2
Lodžie	1.9 m2
Popis	komora o ploše 8,8 m2
Definice domu	Jedná se o samostatně stojící bytový dům železobetonové monolitické konstrukce se zděnými vyzdívkami. Dům je pravděpodobně založen na základové desce. Budova má celkem 6 nadzemních podlaží, kde se nacházejí jednotky a 3 podzemní podlaží, ve kterých jsou sklepy, garážová stání a společné prostory. V budově se nachází 1 nákladní výtah. Jednotlivé jednotky jsou také přístupné z centrálního schodiště. Střecha budovy je plochá. Na střeše je bleskosvod. Klempířské konstrukce jsou z titanzinku. Stavebně-technický stav objektu je velmi dobrý. Vchodové dveře do budovy jsou hliníkové. Okna domu jsou hliníková s izolačním dvojsklem opatřená venkovními roletami. Podlahy ve společných částech jsou kryté dlažbou. Fasáda budovy je obložena kamennými obklady. Budova byla kolaudovaná v roce 2010.
Stav domu	novostavba
Topení	teplovodní s rozvody ústředního topení
Měřiče	ANO
Pokoje	předsíň 5,60 m2 pokoj + kk 32,20 m2 pokoj 17,10 m2 koupelna 3,60 m2 WC 1,50 m2 komora 8,8 m2
Televize	ANO
Telefon	ANO
Internet	ANO
Bezbariérový přístup	ANO
Kuchyň	ANO - nadstandardní
Koupelna	ANO - vana
Občanská vybavenost	V blízkosti se nachází park Pankrácká pláň, obchodní centrum Arkády Pankrác, dětské hřiště, základní škola, mateřská škola, plavecký bazén, nespočet kaváren a restaurací a mnoho dalšího.

WC	ANO
Podlahy	plovoucí dřevěná podlaha nebo keramická dlažba
Parkování	k bytu náleží 1 nadměrné parkovací stání přímo v budově
Dopravní dostupnost	veškerá
Vlastnictví	s.r.o.
Financovat hypotéku	ano
	Jiří Kozumplík
	420 608666555
	jiri.kozumplik@century21.cz

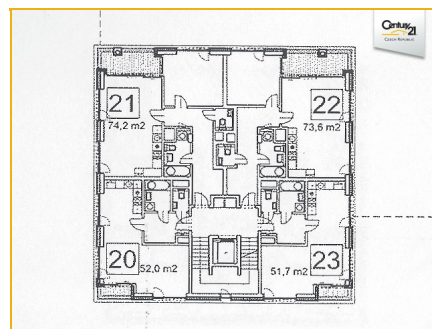
### Další fotografie



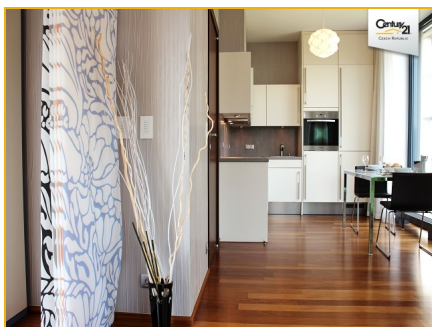
pokoj s kuchyňským koutem



Rezidence Kavčí Hory



půdorys podlaží, byt číslo 23



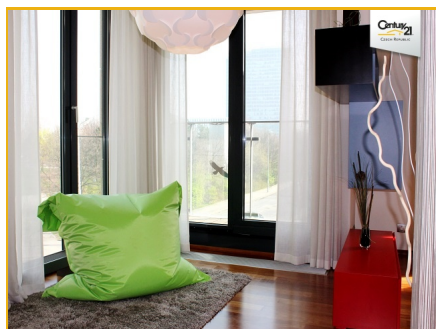
pokoj s kuchyňským koutem



kuchyňský kout



ložnice



vstup na lodžii



pokoj s kuchyňským koutem



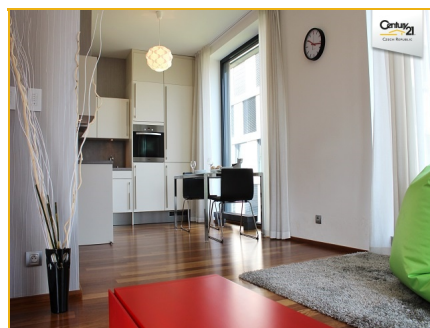
ložnice



kuchyňský kout



pokoj



pokoj s kuchyňským koutem



vstup na lodžii



koupelna



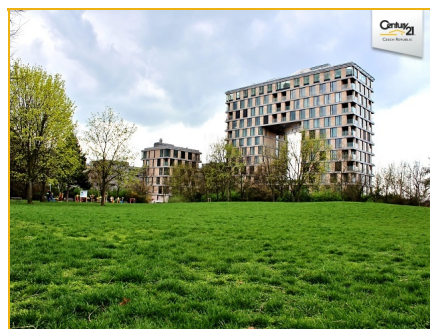
koupelna



koupelna



WC



Rezidence Kavčí Hory



Rezidence Kavčí Hory



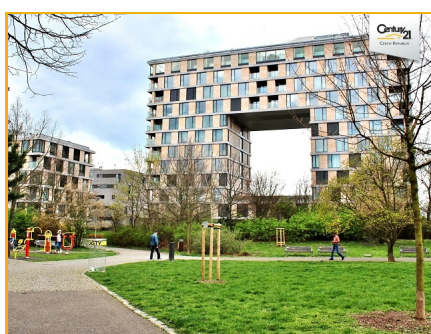
Rezidence Kavčí Hory



Rezidence Kavčí Hory



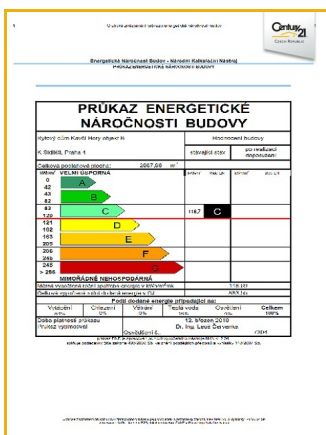
Rezidence Kavčí Hory



Rezidence Kavčí Hory



výhled



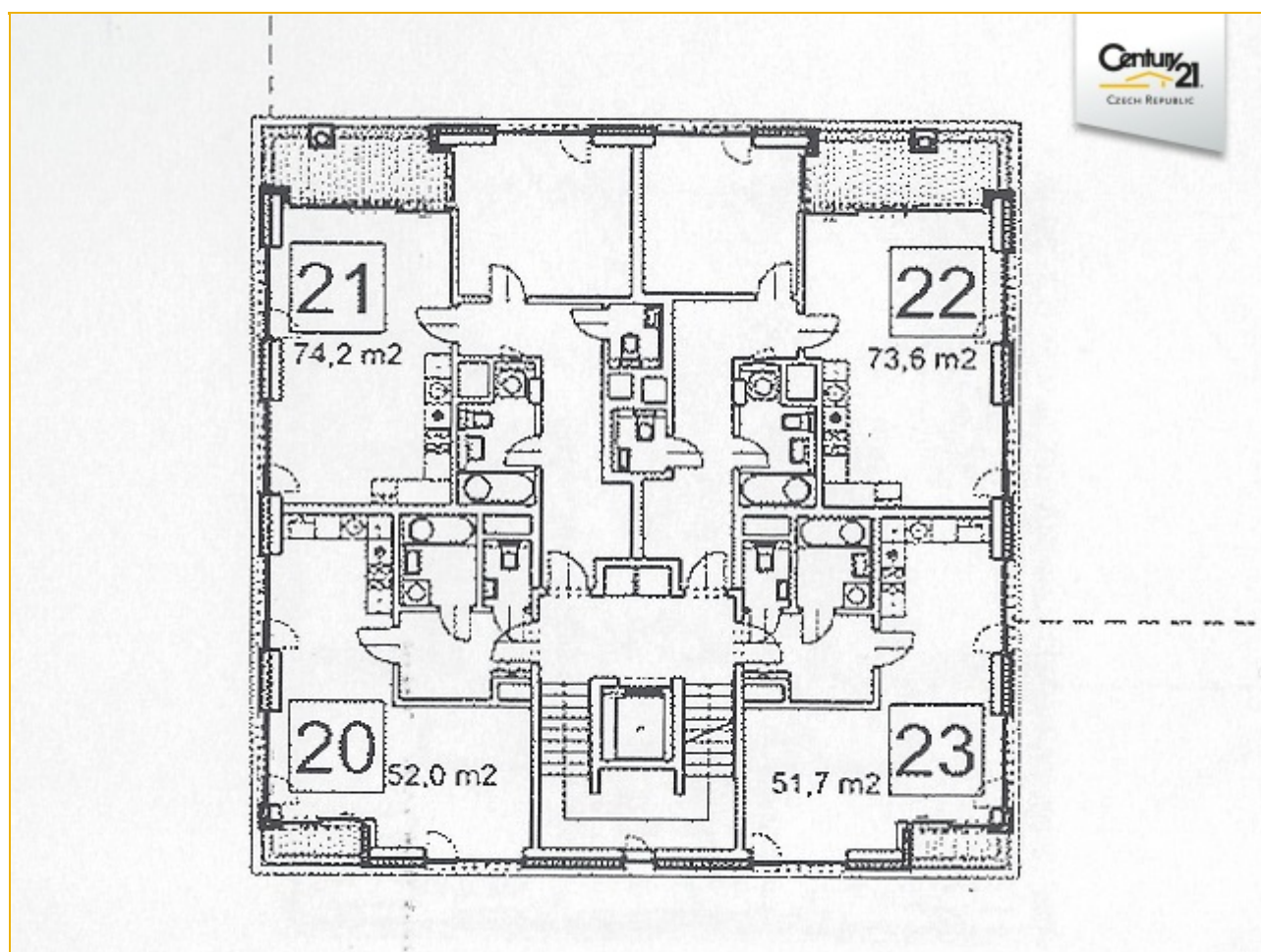
průkaz energetické náročnosti  
budovy



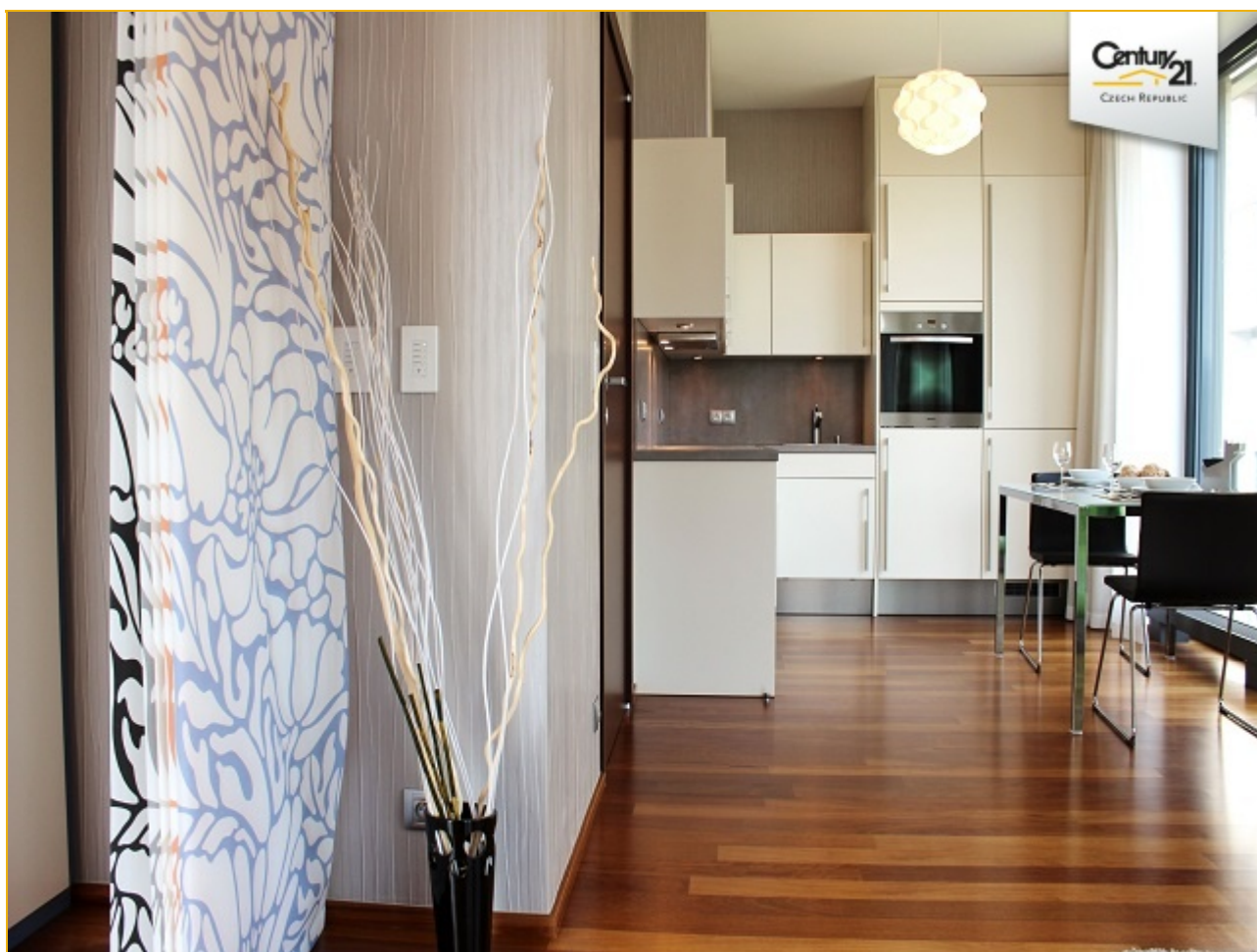
pokoj s kuchyňským koutem



Rezidence Kavčí Hory



půdorys podlaží, byt číslo 23



pokoj s kuchyňským koutem



kuchyňský kout



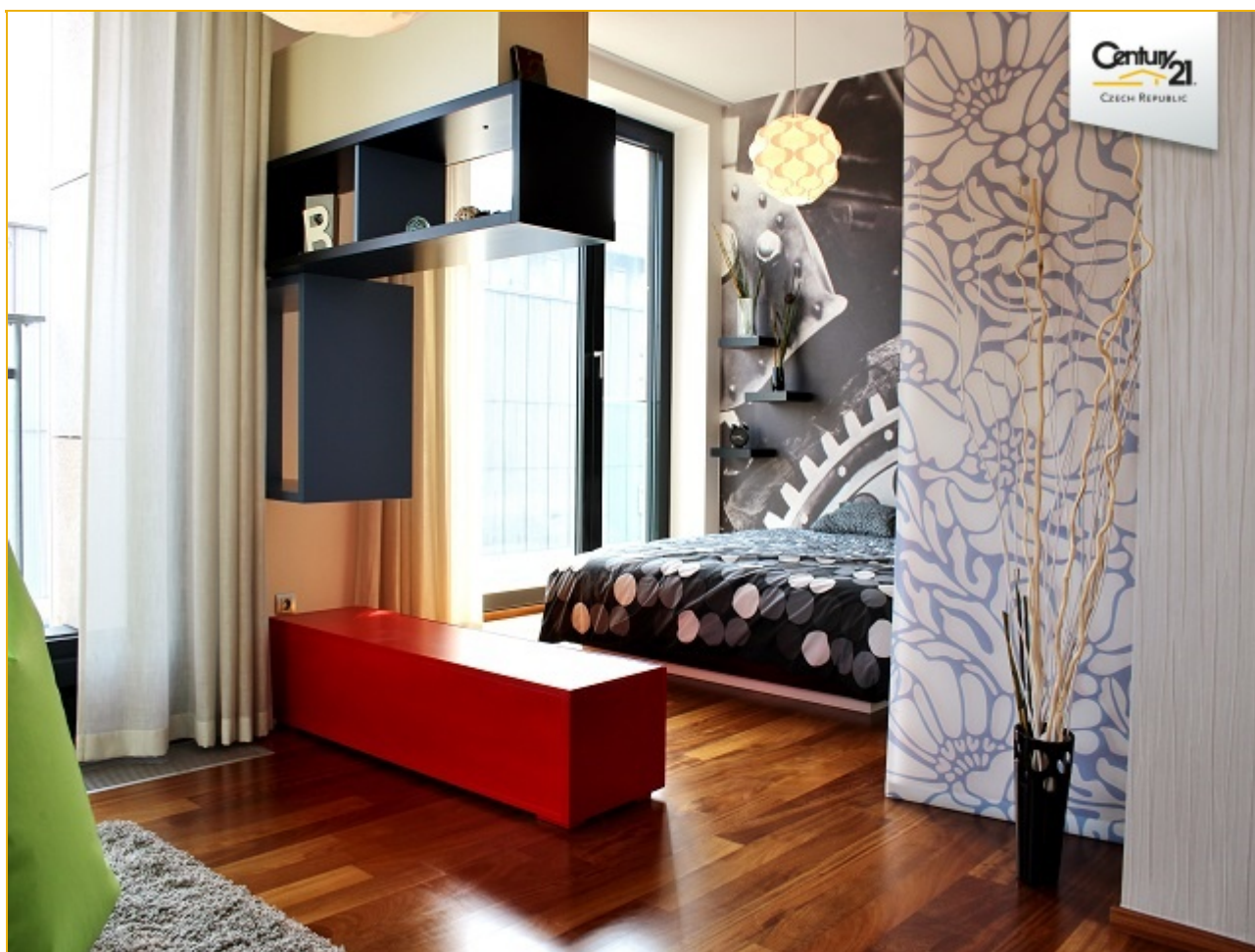
ložnice



vstup na lodžii



pokoj s kuchyňským koutem



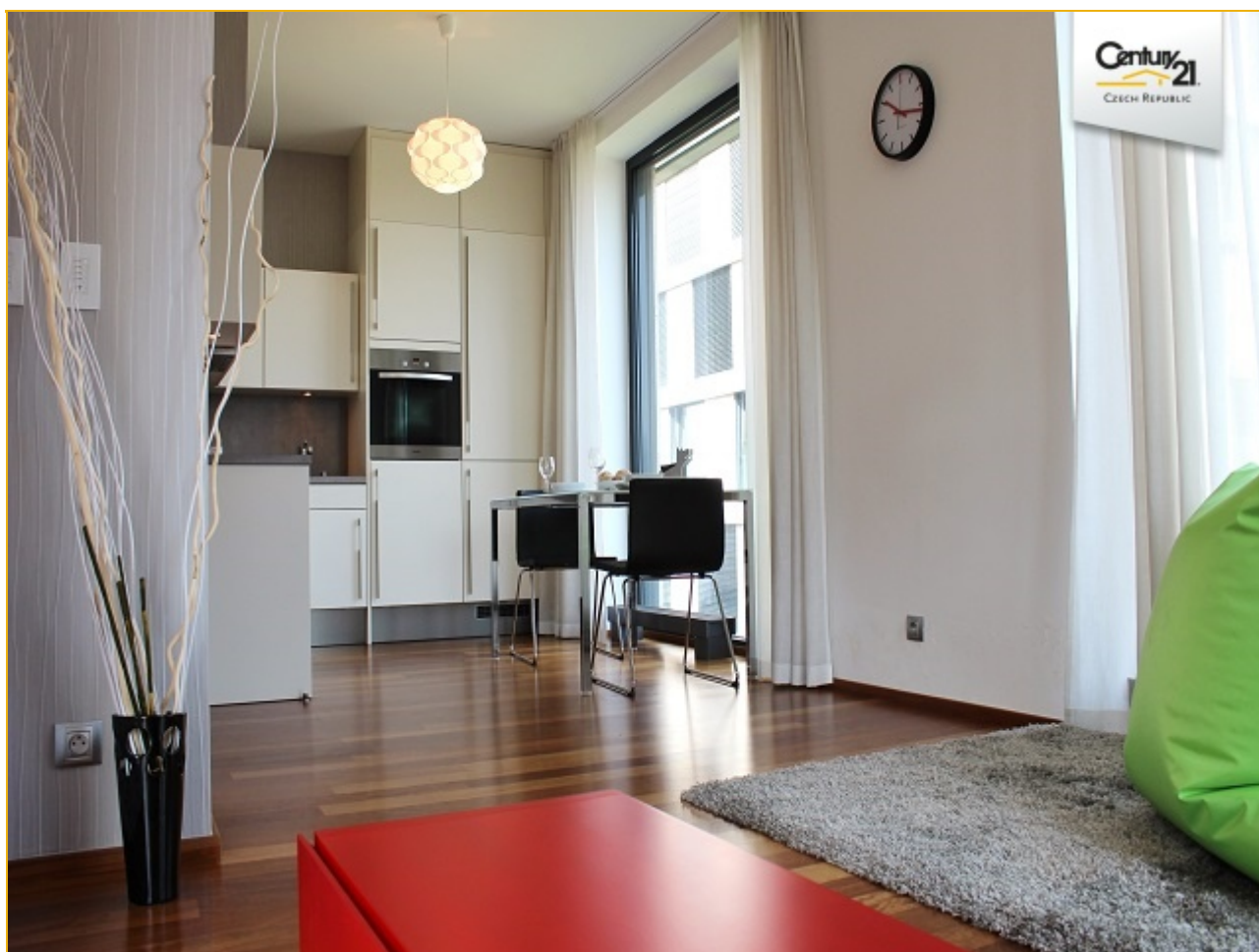
ložnice



kuchyňský kout



pokoj



pokoj s kuchyňským koutem



vstup na lodžii



koupelna



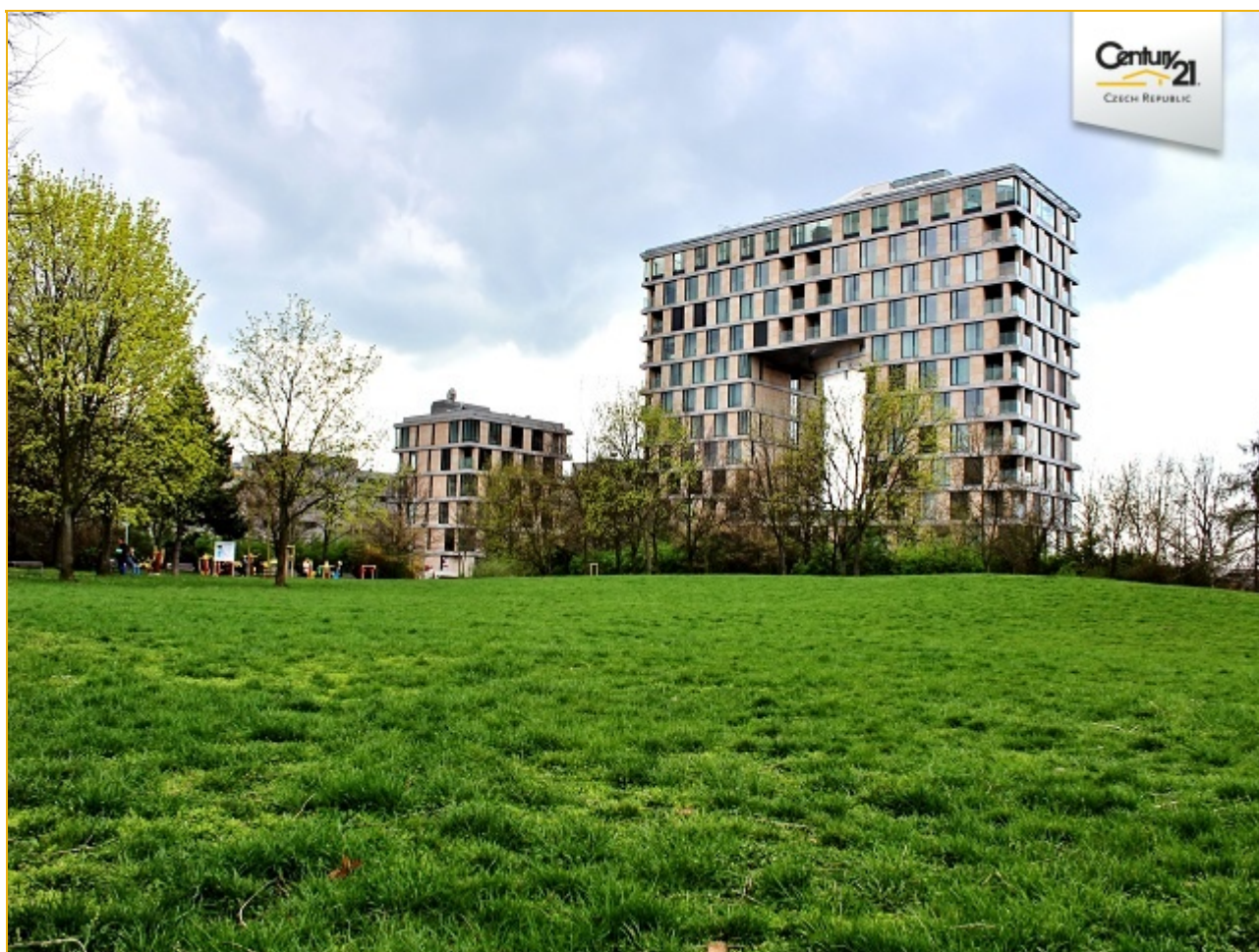
koupelna



koupelna



WC



Rezidence Kavčí Hory



Rezidence Kavčí Hory



Rezidence Kavčí Hory



Rezidence Kavčí Hory



Rezidence Kavčí Hory



Rezidence Kavčí Hory



výhled

1. Účelové určení: Průkaz energetické náročnosti budovy

Energetická Náročnost Budov - Národní Kalkulační Nástroj  
PRŮKAZ ENERGETICKÉ NÁROČNOSTI BUDOVY

**PRŮKAZ ENERGETICKÉ NÁROČNOSTI BUDOVY**

Bytový dům Kavčí Hory objekt B		Hodnocení budovy	
K. Sidlák, Praha 4		stávající stav	po realizaci doporučení
Celková poslahová plocha: 2067,66 m <sup>2</sup>			
0	VELMI ÚSPORNÁ		
42	A		
43	B		
82			
83	C	118,7	C
120			
121	D		
162			
163	E		
205			
206	F		
246			
246	G		
> 286	MIMOŘÁDNĚ NEHOSPODÁRNÁ		
Střední vypočtená roční spotřeba energie v kWh/m <sup>2</sup> rok		118,7	
Celková roční spotřeba energie v kWh/m <sup>2</sup> rok		245,1	
Podíl dodané energie připadající na:			
Vytápění 41%	Chlazení 0%	Větrání 9%	Celkem 100%
Doba platnosti průkazu (Průkaz vypracoval)		12. března 2010 Dr. Ing. Leos Červenka	
		Osvědčení č. 1234	

Průkaz ENERGETICKÉ NÁROČNOSTI BUDOVY je zpracován podle předpisů ČR a platí pro dobu platnosti uvedenou v průkazu.

Průkaz ENERGETICKÉ NÁROČNOSTI BUDOVY je zpracován podle předpisů ČR a platí pro dobu platnosti uvedenou v průkazu.

průkaz energetické náročnosti budovy



9000 poboček • 70 zemí světa • 165 000 makléřů  
Světová jednička v realitách

## Najdete nás

➤ Makléř

Mgr. Jiří Kozumplík

➤ Telefon

+420 608 666 555

➤ Email

jiri.kozumplik@century21.cz

➤ Adresa

**CENTURY 21 Realitas**

Mokropeská 2026

252 28, Černošice

➤ Telefon

+420 608 666 555

➤ Email

realitas@century21.cz

Otevírací doba: pondělí - pátek 9-17 hod., v ostatní době na základě dohody.