




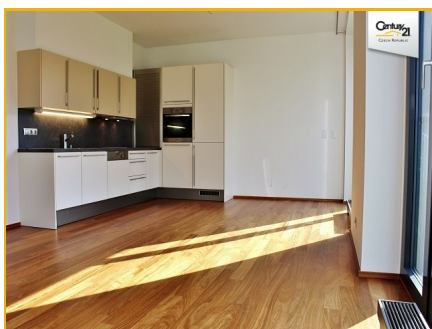
Luxusní byt 2+kk, 65 m2 v Rezidenci Kavčí Hory

Ev. č.	092-101-295882
Cena	4 710 000 CZK
Poznámka k ceně	nejnižší podání
Fotografie	
Popis	Luxusní byt č. 1728/41, označený jako 205.B2 se nachází v Rezidenci Kavčí Hory v 5. NP budovy "B", ve městě Praha v části Praha 4 - Nusle, v ulici K Sídlišti, jeho dispozice je 2+kk. Vchodové dveře do bytu jsou bezpečnostní a okna bytu jsou z hliníku. Podlahy jsou kryté plovoucí dřevěnou podlahou nebo keramickou dlažbou. Obklady jsou z keramických dlaždic. V kuchyni je osazená linka a v koupelně je osazená vana. Z inženýrských sítí je byt napojen na veřejný vodovod, kanalizaci a elektřinu. Vytápění bytu je teplovodní s rozvody ústředního topení. Ohřev teplé vody je centrální.
Ukazatel energetické náročnosti budovy	C - Úsporná, podle vyhlášky č. 148/2007 Sb.
Energetická náročnost budovy	118.7 kWh/m2 za rok
Lokalita	Hlavní město Praha, Nusle
Upřesňující lokalita	Praha, Nusle (Kavčí hory)
Ulice	K Sídlišti
Stavba	skelet
Podlaží	5 z 6
Rok výstavby	2010
Rok kolaudace/rekonstr.	2010
Stav bytu	Novostavba
Zařízený	Částečně zařízený
Zvířata	ano

Výtah	ano
Velikost	2+KK
Plocha	65 m2
Lodžie	8 m2
Definice domu	Jedná se o samostatně stojící bytový dům železobetonové monolitické konstrukce se zděnými vyzdívkami. Dům je pravděpodobně založen na základové desce. Budova má celkem 6 nadzemních podlaží, kde se nacházejí jednotky a 3 podzemní podlaží, ve kterých jsou sklepy, garážová stání a společné prostory. V budově se nachází 1 nákladní výtah. Jednotlivé jednotky jsou také přístupné z centrálního schodiště. Střecha budovy je plochá. Na střeše je bleskosvod. Klempířské konstrukce jsou z titanzinku. Stavebně-technický stav objektu je velmi dobrý. Vchodové dveře do budovy jsou hliníkové. Okna domu jsou hliníková s izolačním dvojsklem opatřená venkovními roletami. Podlahy ve společných částech jsou kryté dlažbou. Fasáda budovy je obložená kamennými obklady. Budova byla kolaudovaná v roce 2010.
Stav domu	novostavba
Topení	teplovodní s rozvody ústředního topení
Měřiče	ANO
Pokoje	předsíň 13,30 m2 pokoj + kk 29,60 m2 pokoj 15,90 m2 koupelna 4,70 m2 WC 1,50 m2
Televize	ANO
Telefon	ANO
Internet	ANO
Bezbariérový přístup	ANO
Kuchyň	ANO - nadstandardní
Koupelna	ANO - vana
Občanská vybavenost	V blízkosti se nachází park Pankrácká pláň, obchodní centrum Arkády Pankrác, dětské hřiště, základní škola, mateřská škola, plavecký bazén, nespočet kaváren a restaurací a mnoho dalšího.
WC	ANO

Podlahy	plovoucí dřevěná podlaha nebo keramická dlažba
Parkování	k bytu náleží 1 nadměrné parkovací stání přímo v budově
Dopravní dostupnost	veškerá
Vlastnictví	s.r.o.
Financovat hypotéku	ano
	Jiří Kozumplík
	420 608666555
	jiri.kozumplik@century21.cz

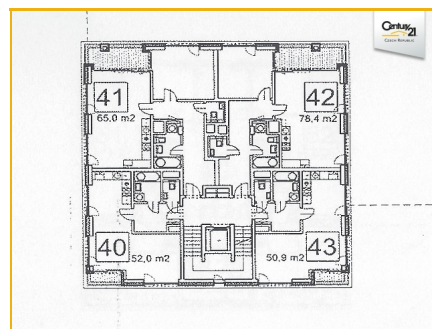
Další fotografie



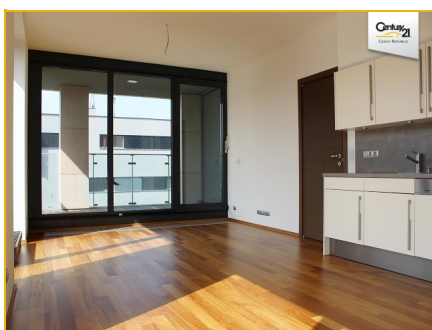
pokoj s kuchyňským koutem



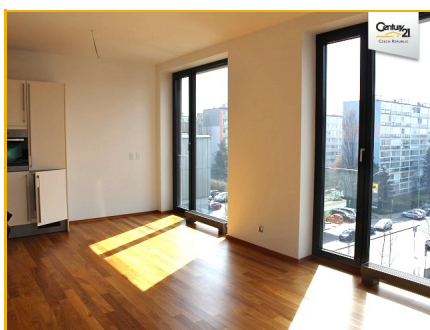
Rezidence Kavčí Hory



půdorys podlaží, byt číslo 41



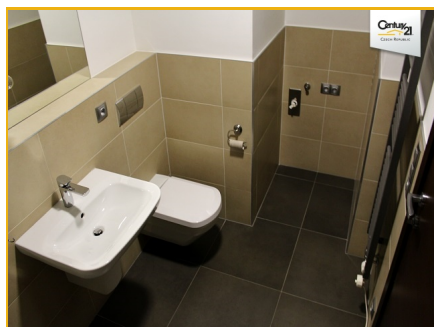
pokoj s kuchyňským koutem



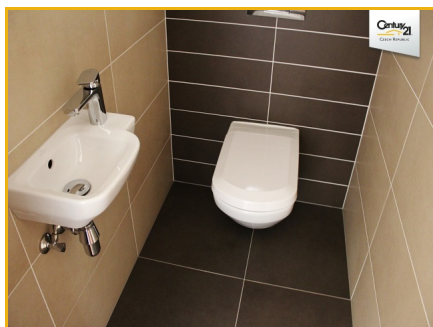
pokoj s kuchyňským koutem



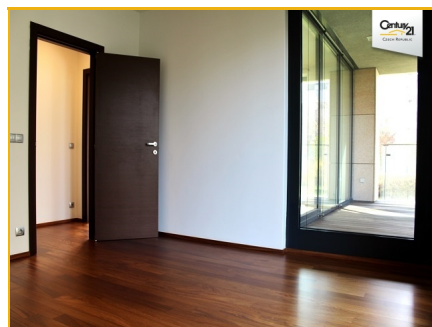
koupelna



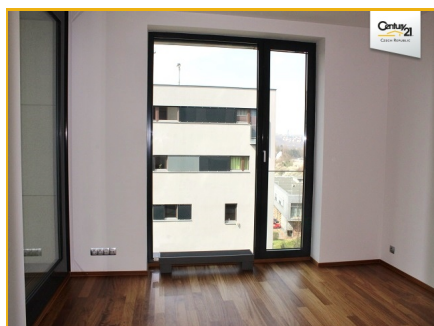
koupelna



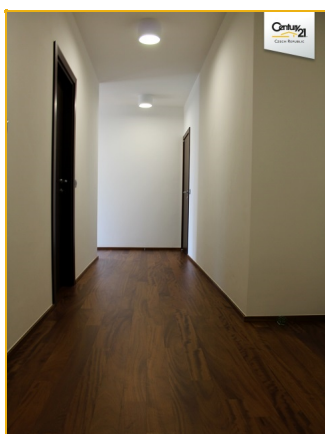
WC



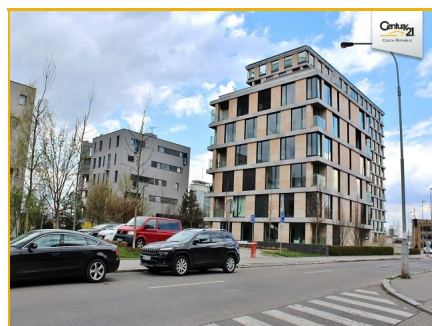
pokoj



pokoj



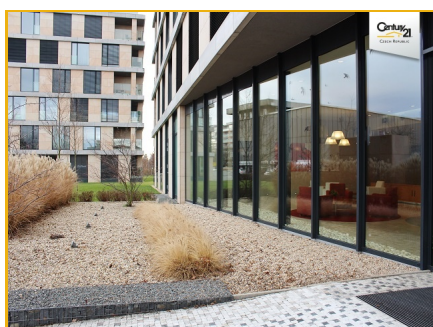
chodba



Rezidence Kavčí Hory



Rezidence Kavčí Hory



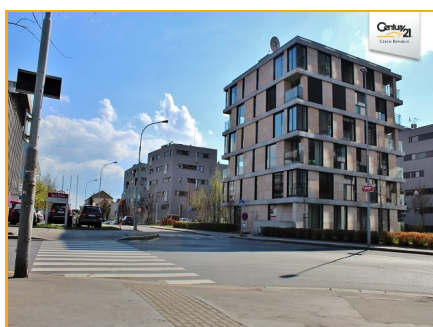
Rezidence Kavčí Hory



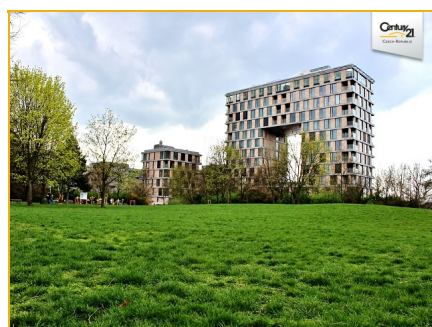
Rezidence Kavčí Hory



Rezidence Kavčí Hory



Rezidence Kavčí Hory



Rezidence Kavčí Hory



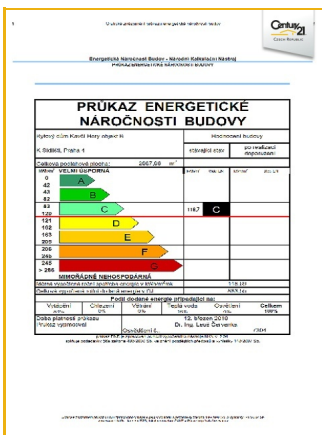
Rezidence Kavčí Hory



Rezidence Kavčí Hory



výhled



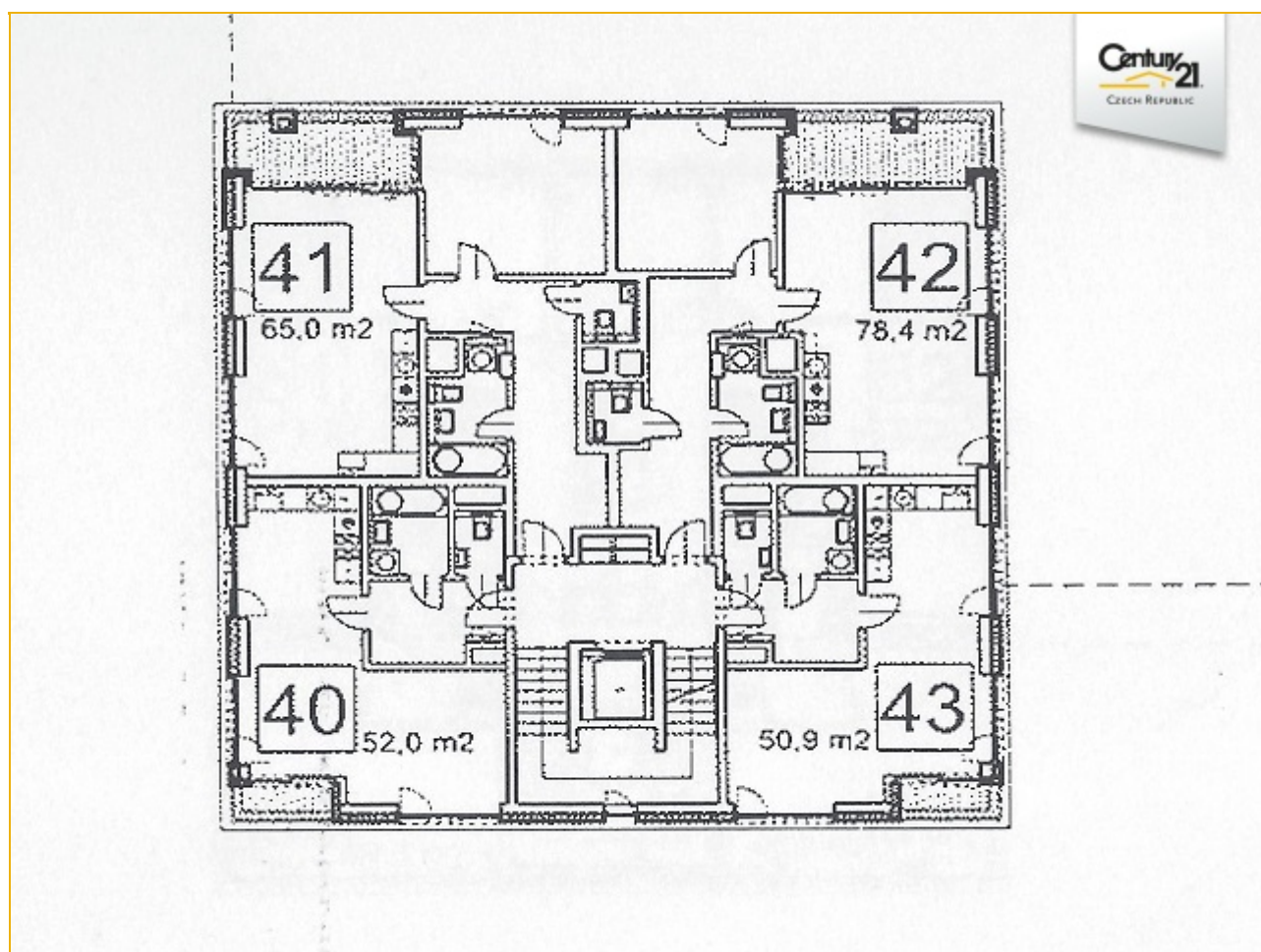
průkaz energetické náročnosti budovy



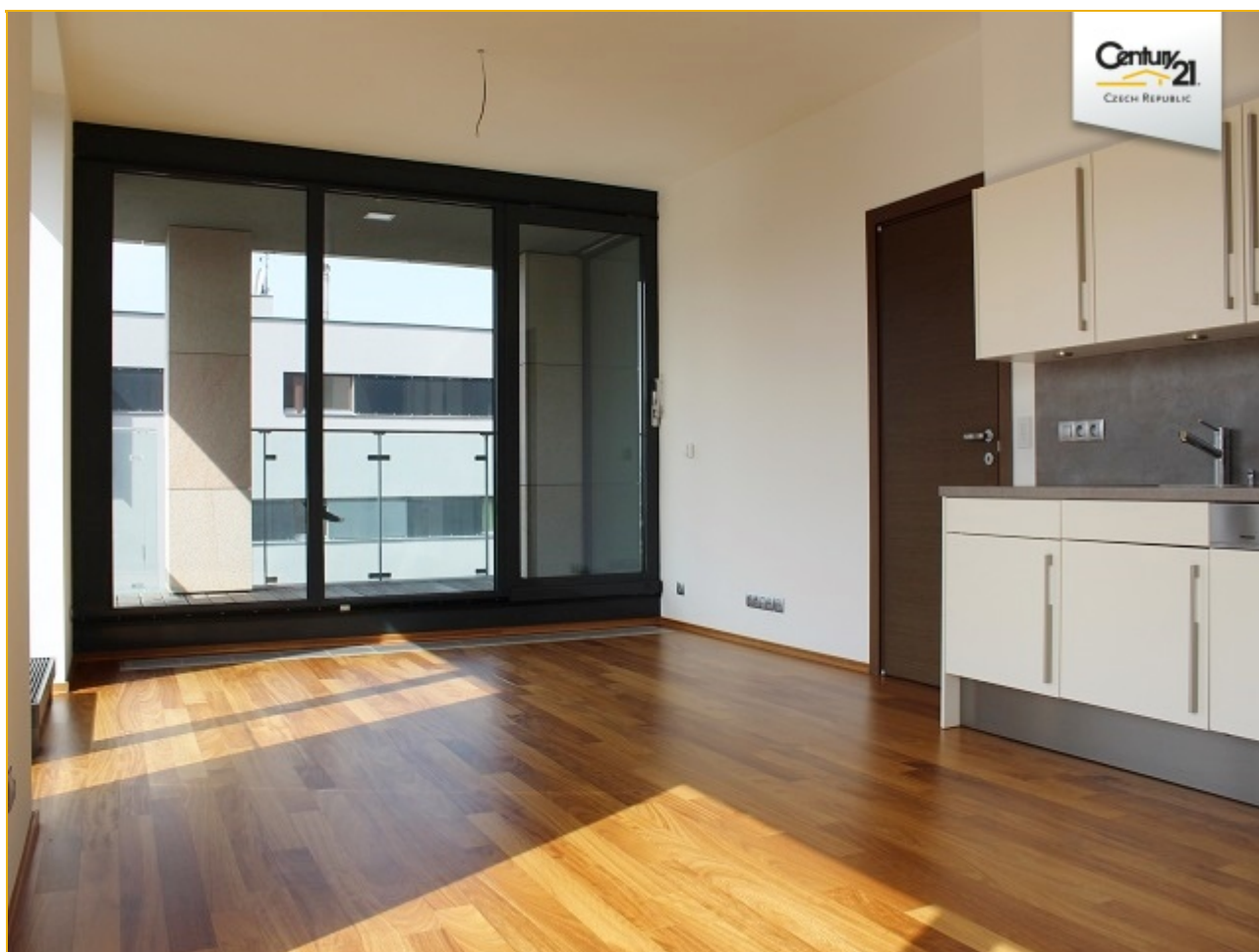
pokoj s kuchyňským koutem



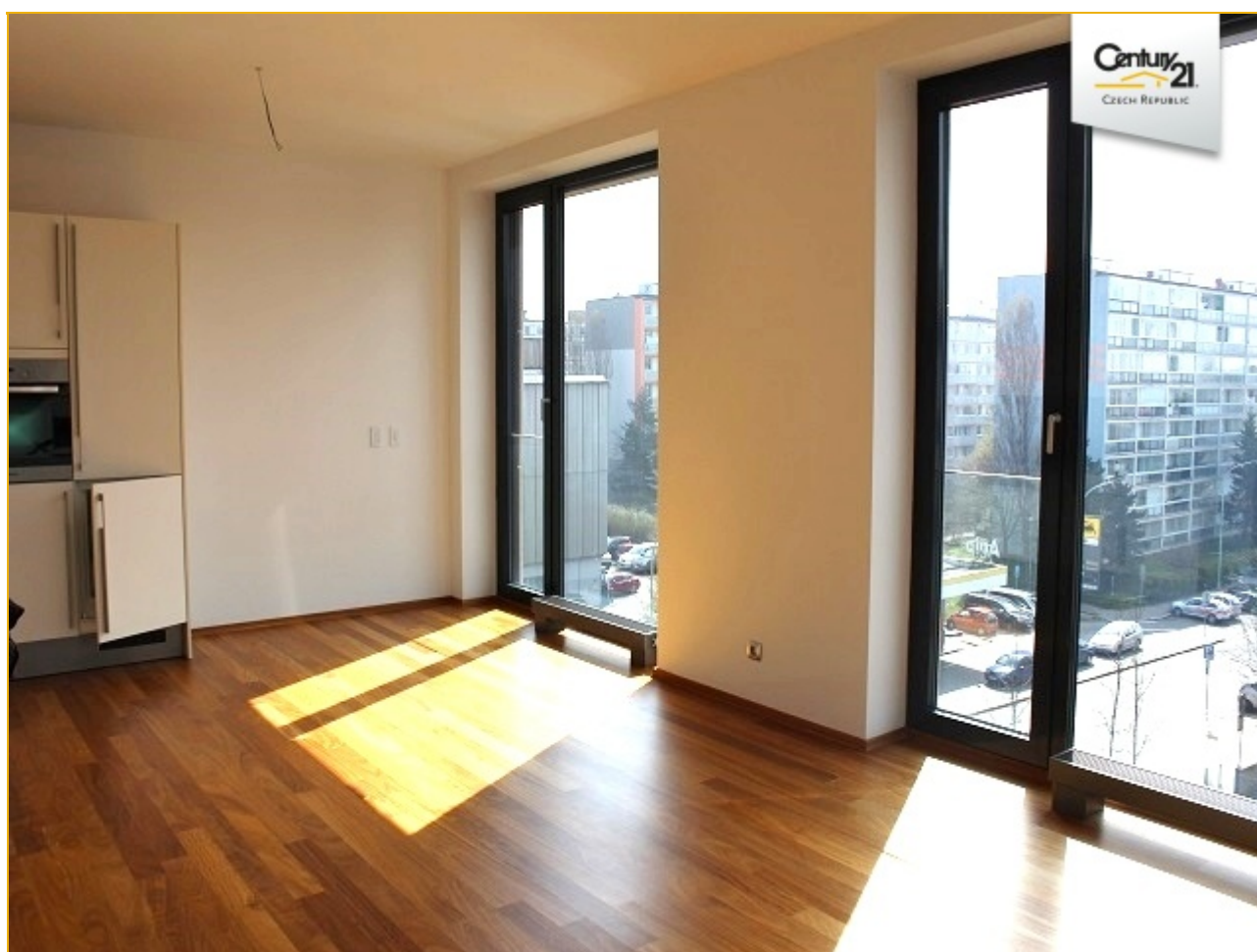
Rezidence Kavčí Hory



půdorys podlaží, byt číslo 41



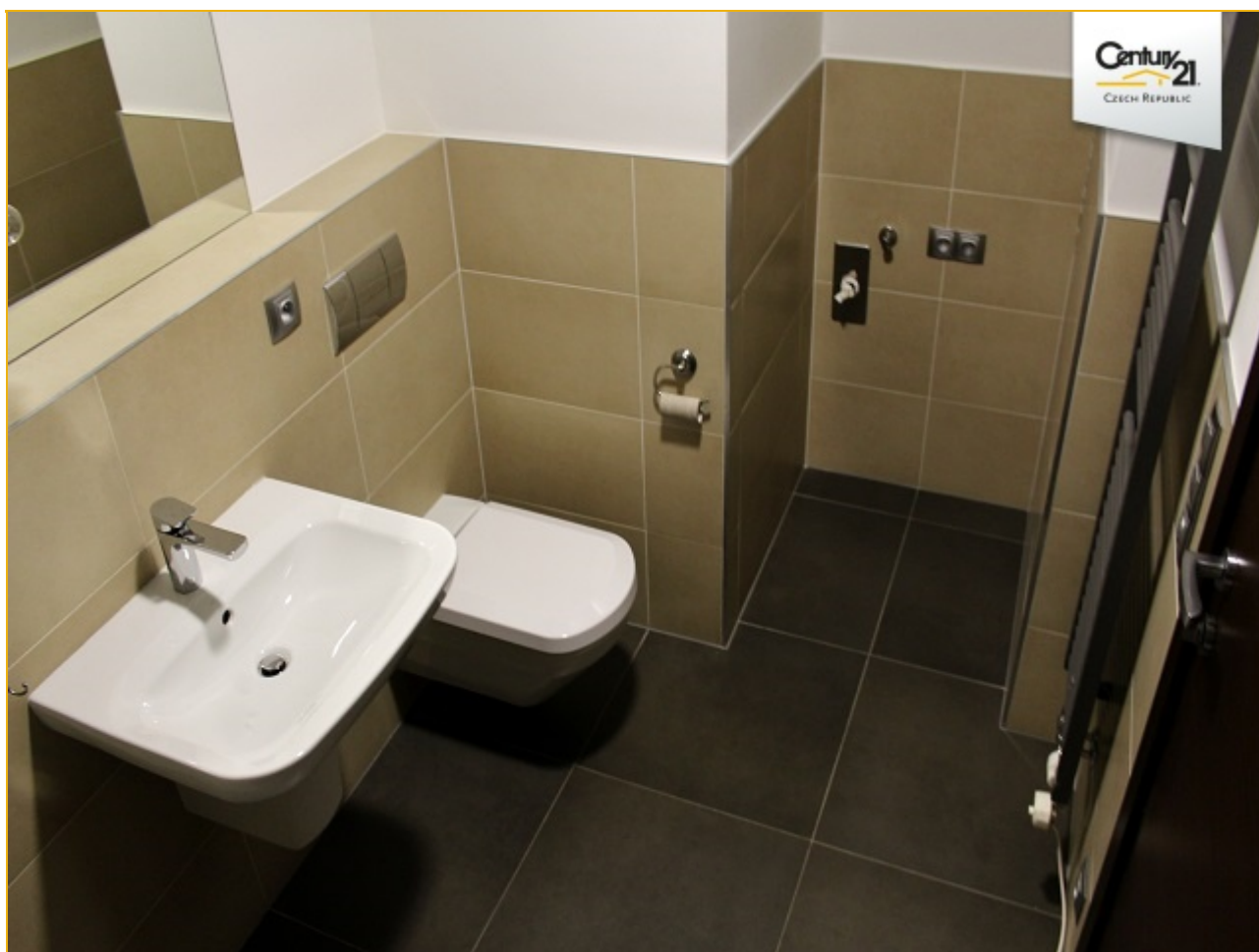
pokoj s kuchyňským koutem



pokoj s kuchyňským koutem



koupelna



koupelna



WC



pokoj



pokoj



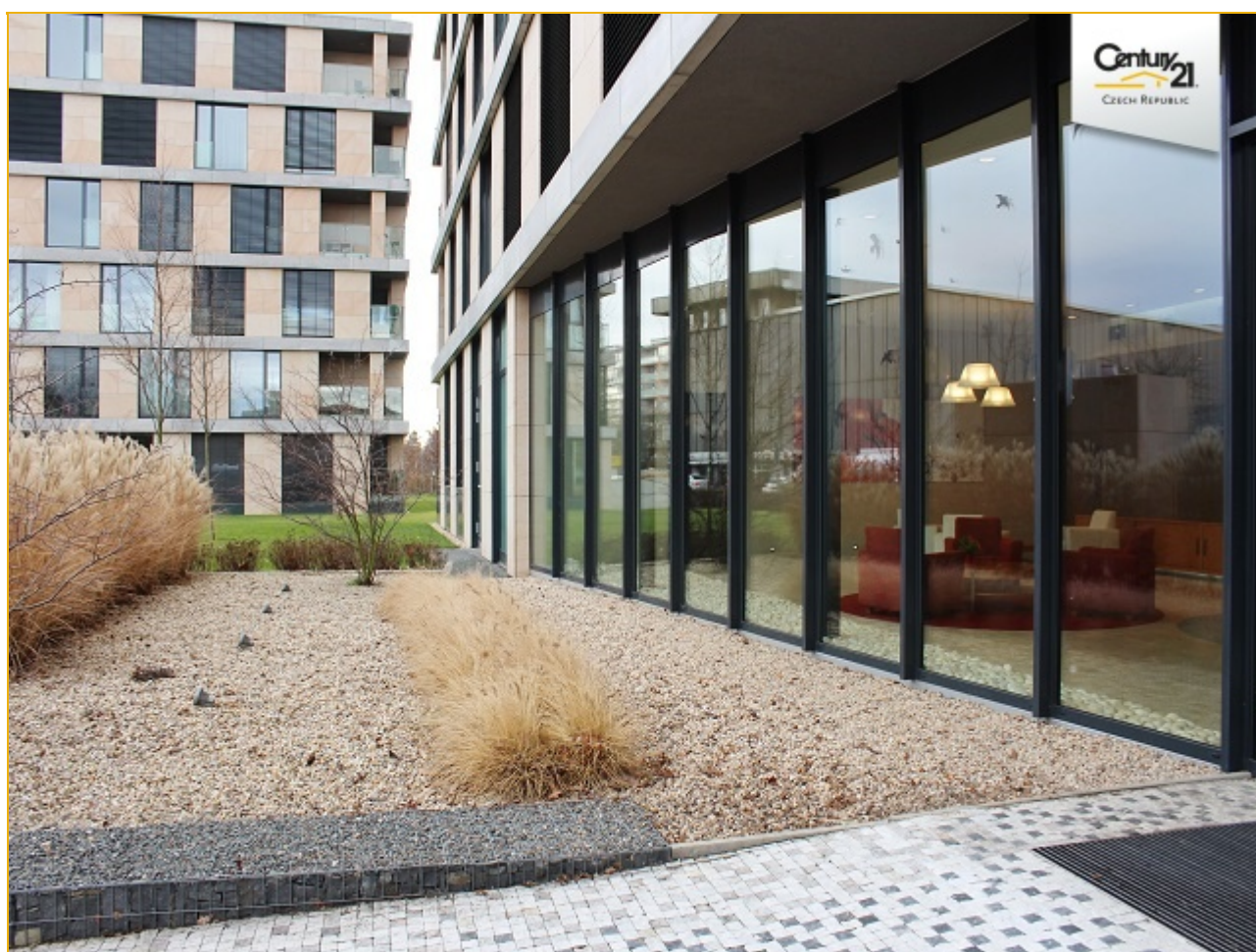
chodba



Rezidence Kavčí Hory



Rezidence Kavčí Hory



Rezidence Kavčí Hory



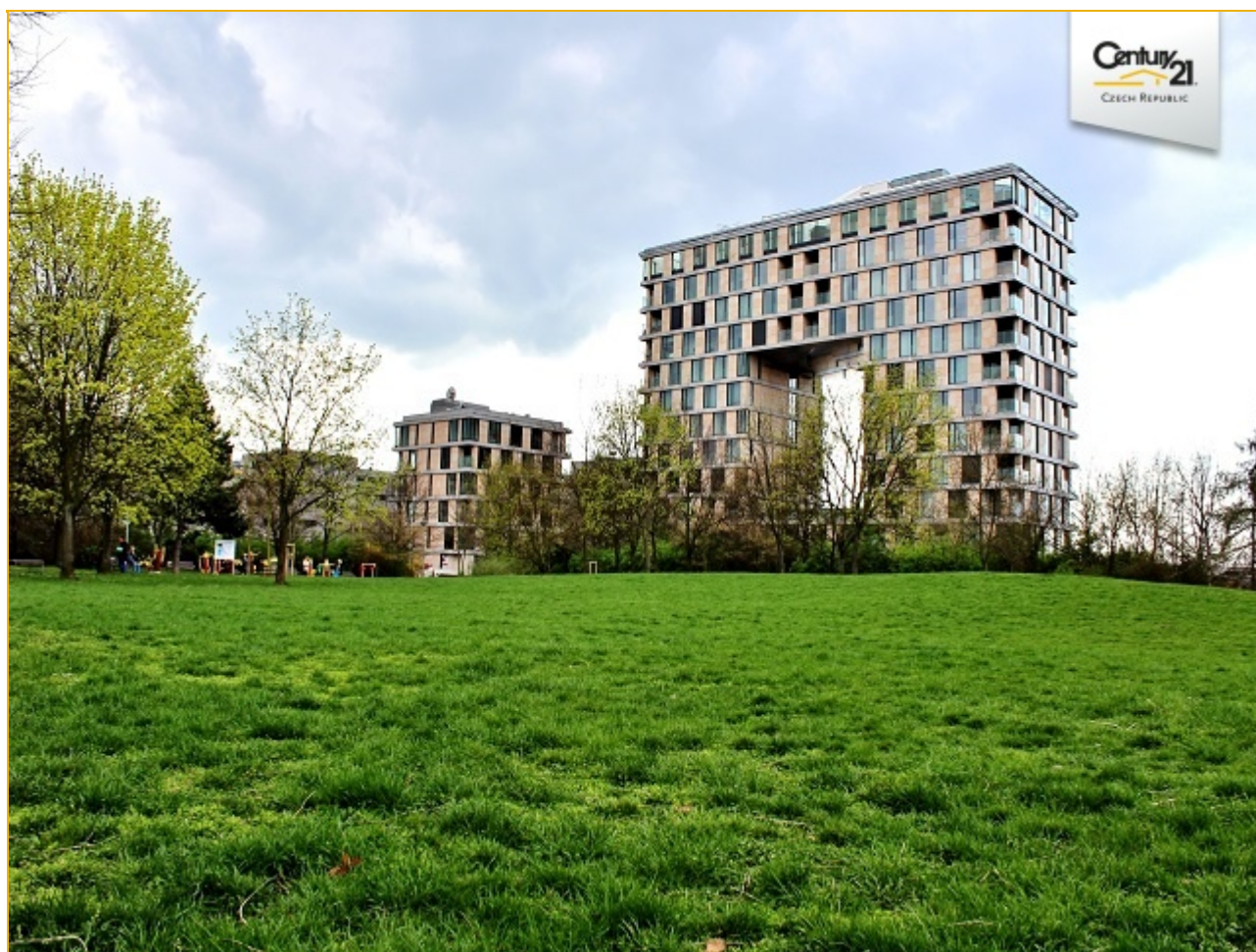
Rezidence Kavčí Hory



Rezidence Kavčí Hory



Rezidence Kavčí Hory



Rezidence Kavčí Hory



Rezidence Kavčí Hory



Rezidence Kavčí Hory



výhled

1

Uplatnění energetické náročnosti energetické náročnosti budovy

Century 21
CZECH REPUBLIC

Energetická Náročnost Budov - Národní Kalkulační Nástroj
PRŮKAZ ENERGETICKÉ NÁROČNOSTI BUDOVY

PRŮKAZ ENERGETICKÉ NÁROČNOSTI BUDOVY		Hodnocení budovy	
Bytový dům Kavčí Hory objekt B K Sidlci, Praha 4		stávající stav	po realizaci doporučení
Celková podlahová plocha:	2067,66 m ²		
0	VELMI ÚSPORNÁ		
42	A		
43	B		
82	C	118,7	C
121	D		
162	E		
205	F		
246	G		
> 286	MIMOŘÁDNĚ NEHOSPODÁRNÁ		
Střední vypočtená roční spotřeba energie v kWh/m ² rok		118,7	
Celková roční spotřeba energie v kWh/m ² rok		245,1	
Podíl dodané energie připadající na:			
Vytápění 47%	Chlazení 0%	Větrání 0%	Celkem 100%
Doba platnosti průkazu (průkaz vypracován)		12. březen 2010 Dr. Ing. Leos Červenka	
		Osvědčení č. 1234	

Průkaz ENERGETICKÉ NÁROČNOSTI BUDOVY je vypracován podle předpisů ČR a platí pro budovu, která je v souladu s předpisy ČR a platí pro budovu, která je v souladu s předpisy ČR.

Průkaz ENERGETICKÉ NÁROČNOSTI BUDOVY je vypracován podle předpisů ČR a platí pro budovu, která je v souladu s předpisy ČR a platí pro budovu, která je v souladu s předpisy ČR.

průkaz energetické náročnosti budovy



9000 poboček • 70 zemí světa • 165 000 makléřů
Světová jednička v realitách

Najdete nás

➤ Makléř	➤ Telefon	➤ Email
Mgr. Jiří Kozumplík	+420 608 666 555	jiri.kozumplik@century21.cz
➤ Adresa	➤ Telefon	➤ Email

CENTURY 21 Realitas

Mokropeská 2026 +420 608 666 555 realitas@century21.cz
252 28, Černošice

Otevírací doba: pondělí - pátek 9-17 hod., v ostatní době na základě dohody.