




Luxusní byt 3+kk, 113,8 m² v Rezidenci Kavčí Hory

Ev. č.	092-101-295852
Cena	7 110 000 CZK
Poznámka k ceně	nejnižší podání
Fotografie	
Popis	<p>Luxusní byt č. 1728/85, označený jako 111.B3 se nachází v Rezidenci Kavčí Hory v 11. NP ve městě Praha, v části Praha 4 - Nusle, v ulici K Sídlišti, jeho dispozice je 3+kk. Vchodové dveře jsou bezpečnostní a okna bytu jsou z hliníku. Z bytu je výhled do Centrálního parku – Pankrácká pláň, Vltavu a historickou část Prahy. Jednotka není stavebně dokončená. Je pouze dokončené WC, kde jsou podlahy z keramické dlažby a obklady z keramických dlaždic. V bytě nejsou osazené zárubně, nejsou dokončené podlahy a obklady. Chybí osazení sanitární keramiky, vybavení v koupelně a v kuchyni. Z inženýrských sítí je jednotka napojena na veřejný vodovod, kanalizaci a elektřinu. Vytápění bytu je teplovodní s rozvody ústředního topení. Byt je napojen na centrální klimatizaci. Ohřev teplé vody je centrální.</p>
Ukazatel energetické náročnosti budovy	C - Úsporná, podle vyhlášky č. 148/2007 Sb.
Energetická náročnost budovy	113.8 kWh/m ² za rok
Lokalita	Hlavní město Praha, Nusle
Upřesňující lokalita	Praha, Nusle (Kavčí hory)
Ulice	K Sídlišti
Stavba	skelet
Podlaží	11 z 12
Rok výstavby	2010
Rok kolaudace/rekonstr.	2010
Stav bytu	Novostavba

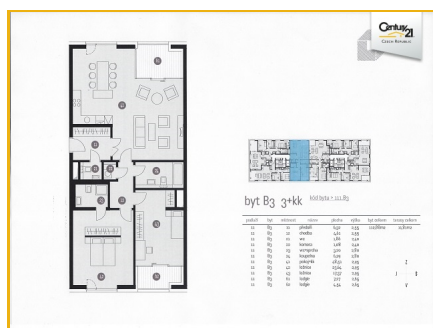
Zařízený	Nezařízený
Zvířata	ano
Výtah	ano
Velikost	3+KK
Plocha	113.8 m2
Lodžie	12.2 m2
Popis	2 lodžie o ploše 5,3 m2 a 6,9 m2
Definice domu	<p>Jedná se o samostatně stojící bytový dům železobetonové monolitické konstrukce se zděnými vyzdívkami s průhledovým otvorem čtvercového tvaru. Dům je pravděpodobně založen na základové desce. Budova má celkem 12 nadzemních podlaží, kde se nacházejí jednotky a 3 podzemní podlaží, ve kterých jsou sklepy, garážová stání a společné prostory. V budově se nachází 2 nákladní výtahy. Jednotlivé jednotky jsou také přístupné z centrálního schodiště. Střecha budovy je plochá. Na střeše je bleskosvod. Klempířské konstrukce jsou z titanzinku. Stavebně-technický stav objektu je velmi dobrý. Vchodové dveře do budovy jsou hliníkové. Okna domu jsou hliníková s izolačním dvojsklem opatřená venkovními roletami. Podlahy ve společných částech jsou kryté dlažbou. Fasáda budovy je obložena kamennými obklady. Budova byla kolaudovaná v roce 2010. V jižní části budovy jsou patrné průsaky vody do jednotlivých jednotek umístěných v horních patrech. V přízemí budovy se nachází recepce s 24 hodinovou službou. Celý objekt (společné prostory) včetně garáží je monitorován kamerovým systémem.</p>
Stav domu	novostavba
Topení	teplovodní s rozvody ústředního topení
Měřiče	ANO
Pokoje	<p>předsíň 6,30 m2 pokoj + kk 48,70 m2 pokoj 23,50 m2 pokoj 18,60 m2 chodba 4,70 m2 koupelna 5,70 m2 komora 1,00 m2 koupelna 3,80 m2 WC 1,50 m2</p>
Televize	ANO

Telefon	ANO
Internet	ANO
Bezbariérový přístup	ANO
Kuchyň	příprava na kuchyňskou linku
Orientace, výhled	výhled do Centrálního parku – Pankrácká pláň, Vltavu a historickou část Prahy
Koupelna	chybí osazení samitární keramiky a vybavení
Občanská vybavenost	V blízkosti se nachází park Pankrácká pláň, obchodní centrum Arkády Pankrác, dětské hřiště, základní škola, mateřská škola, plavecký bazén, nespočet kaváren a restaurací a mnoho dalšího.
WC	ANO
Podlahy	na WC keramická dlažba, zbytek není dokončen
Parkování	k bytu náleží 2 nadměrná parkovací stání přímo v budově
Dopravní dostupnost	veškerá
Vlastnictví	s.r.o.
Financovat hypotéku	ano
	Jiří Kozumplík
	420 608666555
	jiri.kozumplik@century21.cz

Další fotografie



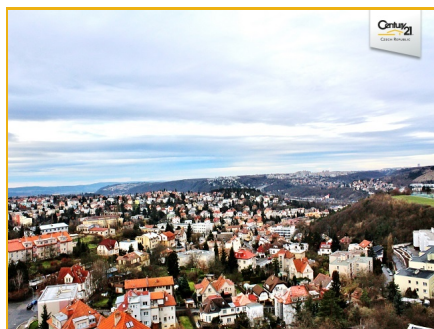
Rezidence Kavčí Hory



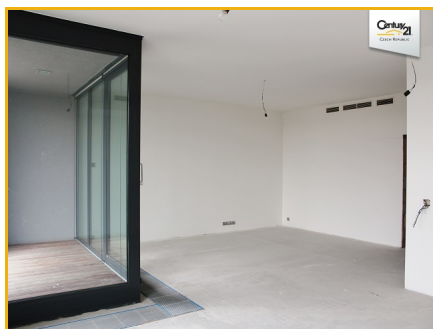
Půdorys



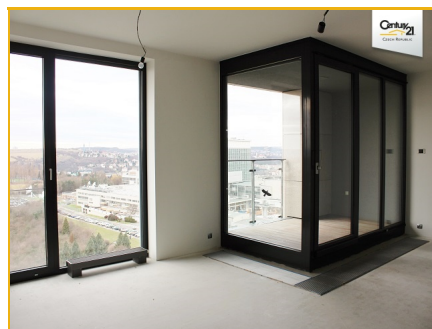
pokoj



výhled



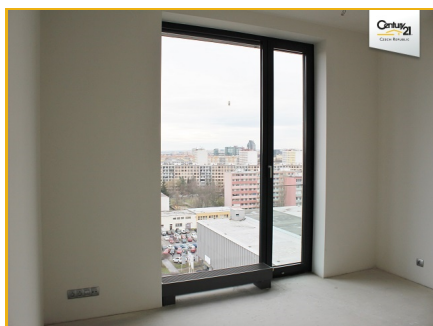
pokoj s lodžíí



pokoj s lodžíí



pokoj s lodžíí



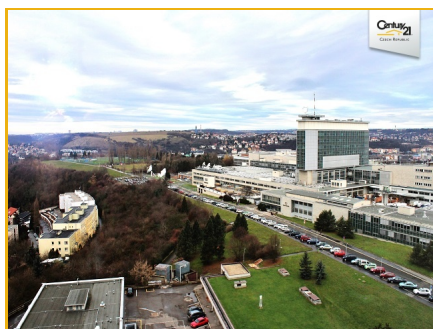
pokoj



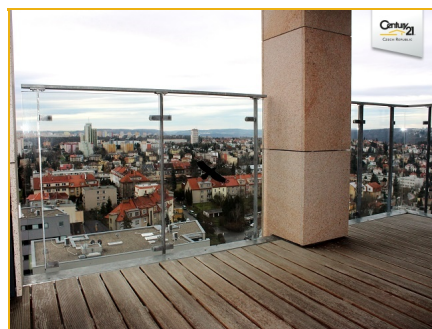
pokoj s lodžíí



výhled



výhled



lodžie



WC



WC



pokoj s lodžíí



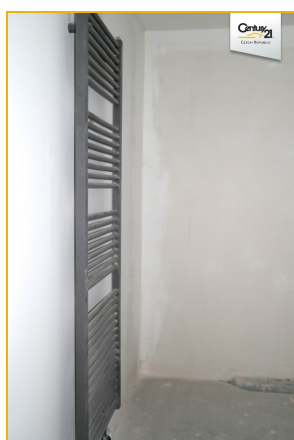
výhled



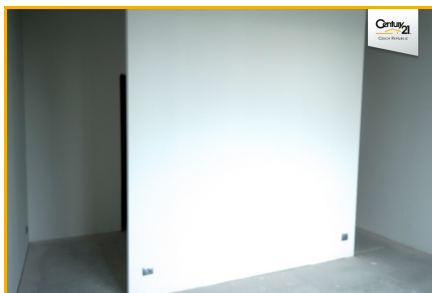
pokoj s lodží



pokoj s lodží



topení v koupelně



pokoj



příprava kuchyňské linky



vstupní hala Rezidence Kavčí Hory



vstupní hala Rezidence Kavčí Hory



vstupní hala Rezidence Kavčí Hory



vstupní hala Rezidence Kavčí Hory



vstupní hala Rezidence Kavčí Hory



recepce Rezidence Kavčí Hory



výtah



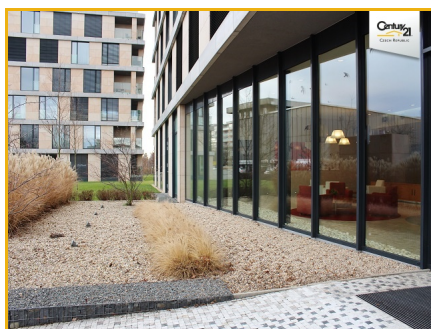
fitness



fitness



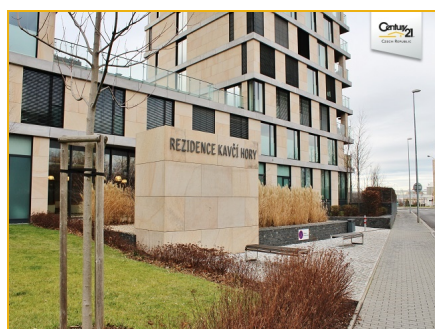
Residence Kavčí Hory



Residence Kavčí Hory



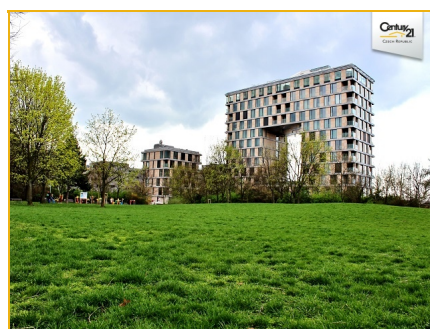
Residence Kavčí Hory



Residence Kavčí Hory



Residence Kavčí Hory



Residence Kavčí Hory



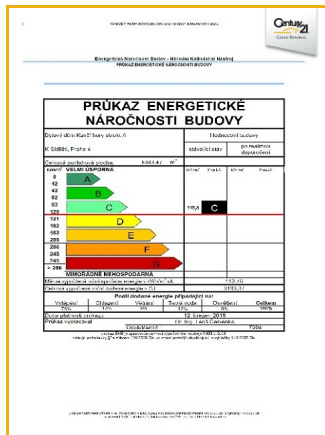
Residence Kavčí Hory



Residence Kavčí Hory



výhled



průkaz energetické náročnosti budovy



Rezidence Kavčí Hory



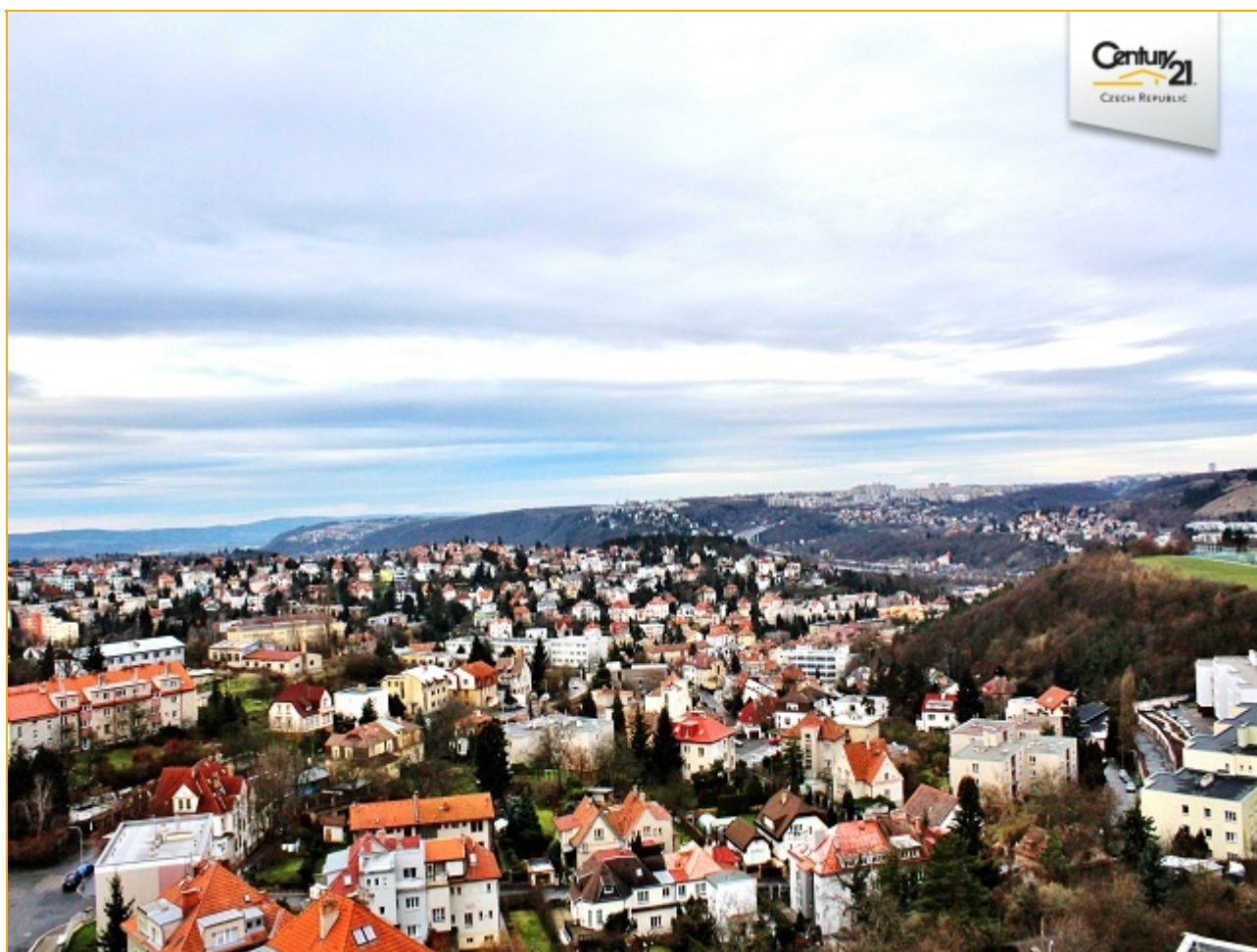
byt B3 3+kk kód bytu > 111.B3

podlaží	byt	místnost	název	plocha	výška	byt celkem	terasy celkem
11	B3	11	předstí	6,32	2,55	112,87m ²	11,87m ²
12	B3	12	chodba	4,81	2,55		
13	B3	21	wc	1,86	2,40		
13	B3	22	komora	1,08	2,40		
13	B3	23	wc	2,00	2,40		
13	B3	24	koupelna	6,29	2,40		
13	B3	41	spalovna	4,81	2,45		
13	B3	42	ložnice	21,64	2,45		
13	B3	43	ložnice	17,37	2,45		
13	B3	61	terace	7,27	2,45		
13	B3	62	terace	4,54	2,45		

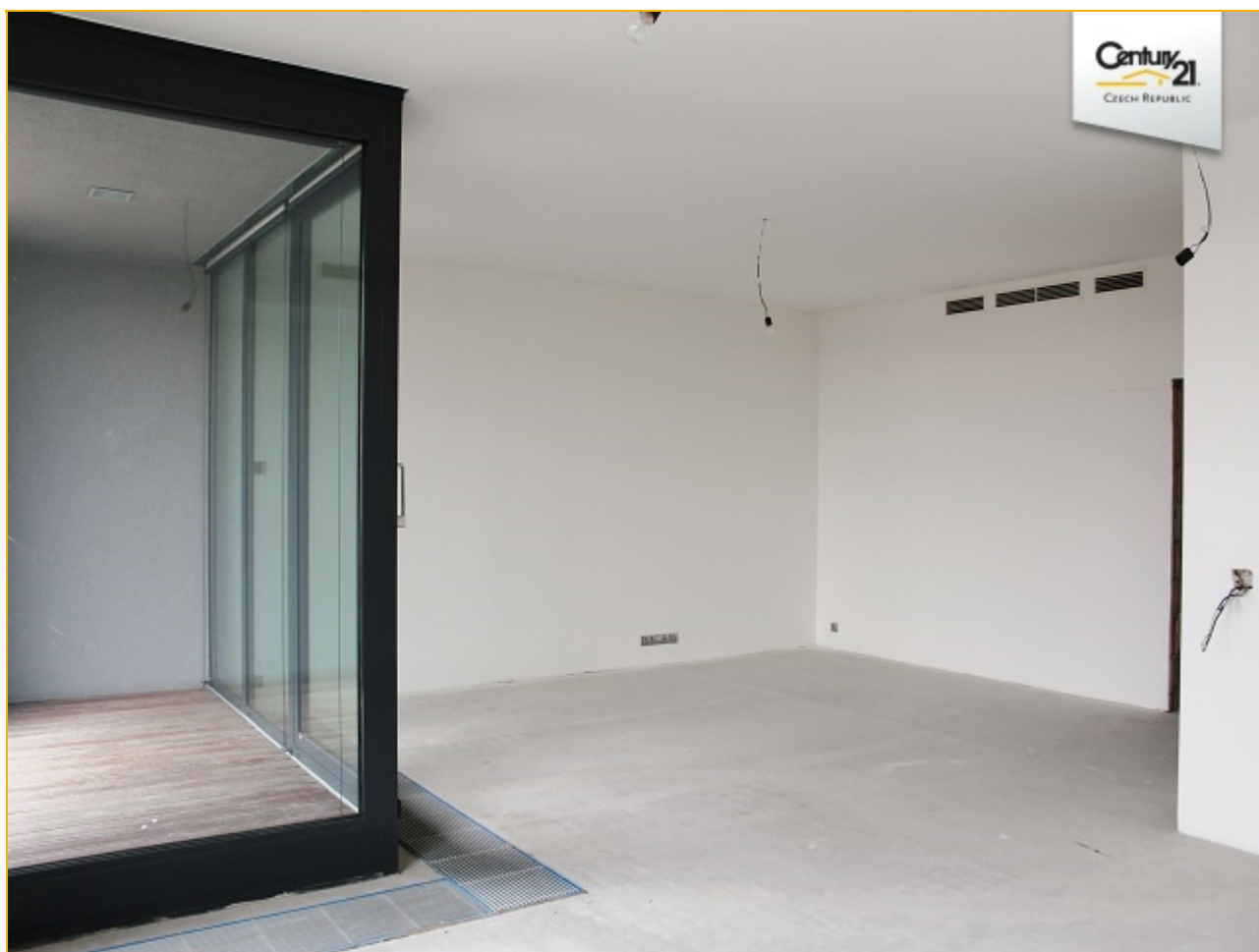
Půdorys



pokoj



výhled



pokoj s lodží



pokoj s lodží



pokoj s lodží



pokoj



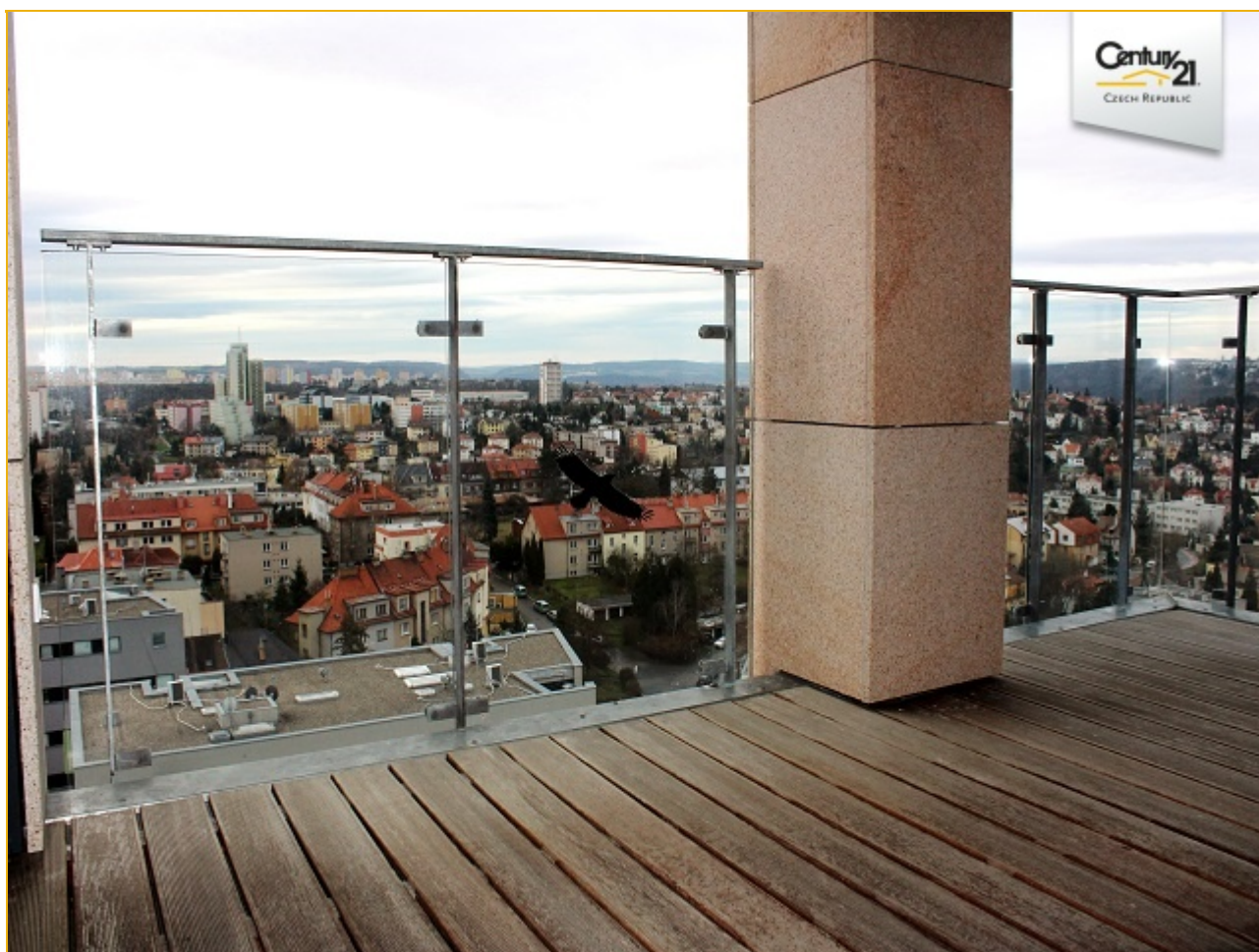
pokoj s lodží



výhled



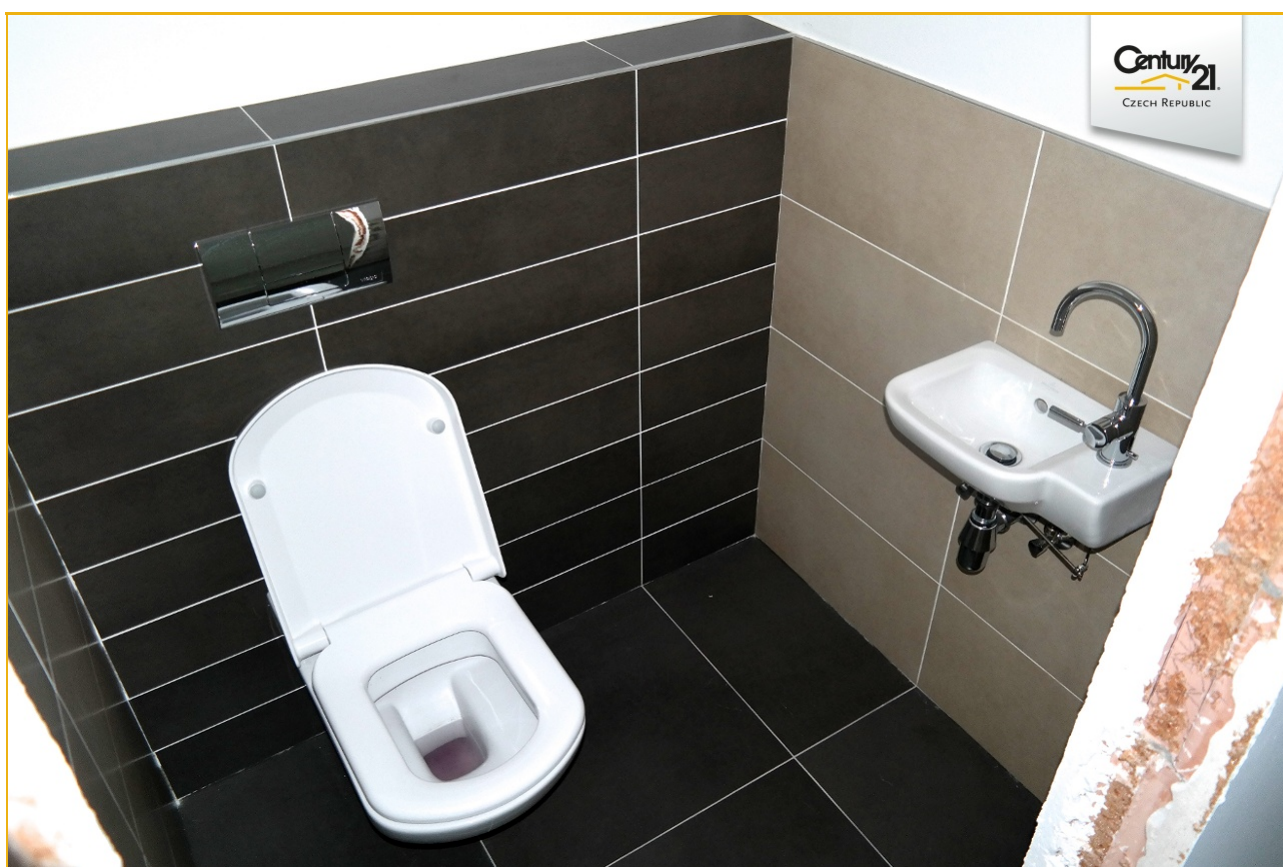
výhled



lodžie



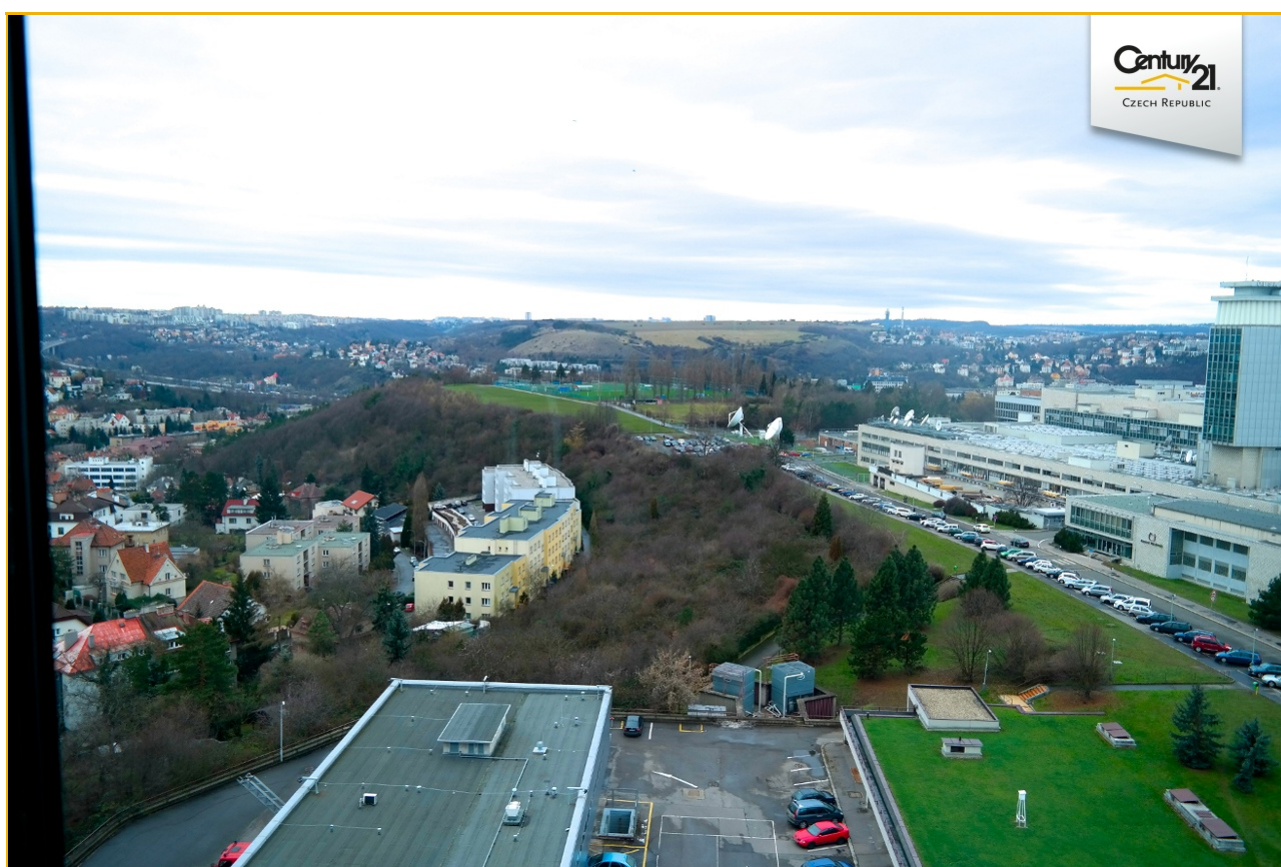
WC



WC



pokoj s lodží



výhled



pokoj s lodží



pokoj s lodží



topení v koupelně



pokoj



příprava kuchyňské linky



vstupní hala Rezidence Kavčí Hory



vstupní hala Rezidence Kavčí Hory



vstupní hala Rezidence Kavčí Hory



vstupní hala Rezidence Kavčí Hory



vstupní hala Rezidence Kavčí Hory



recepce Rezidence Kavčí Hory



výtah



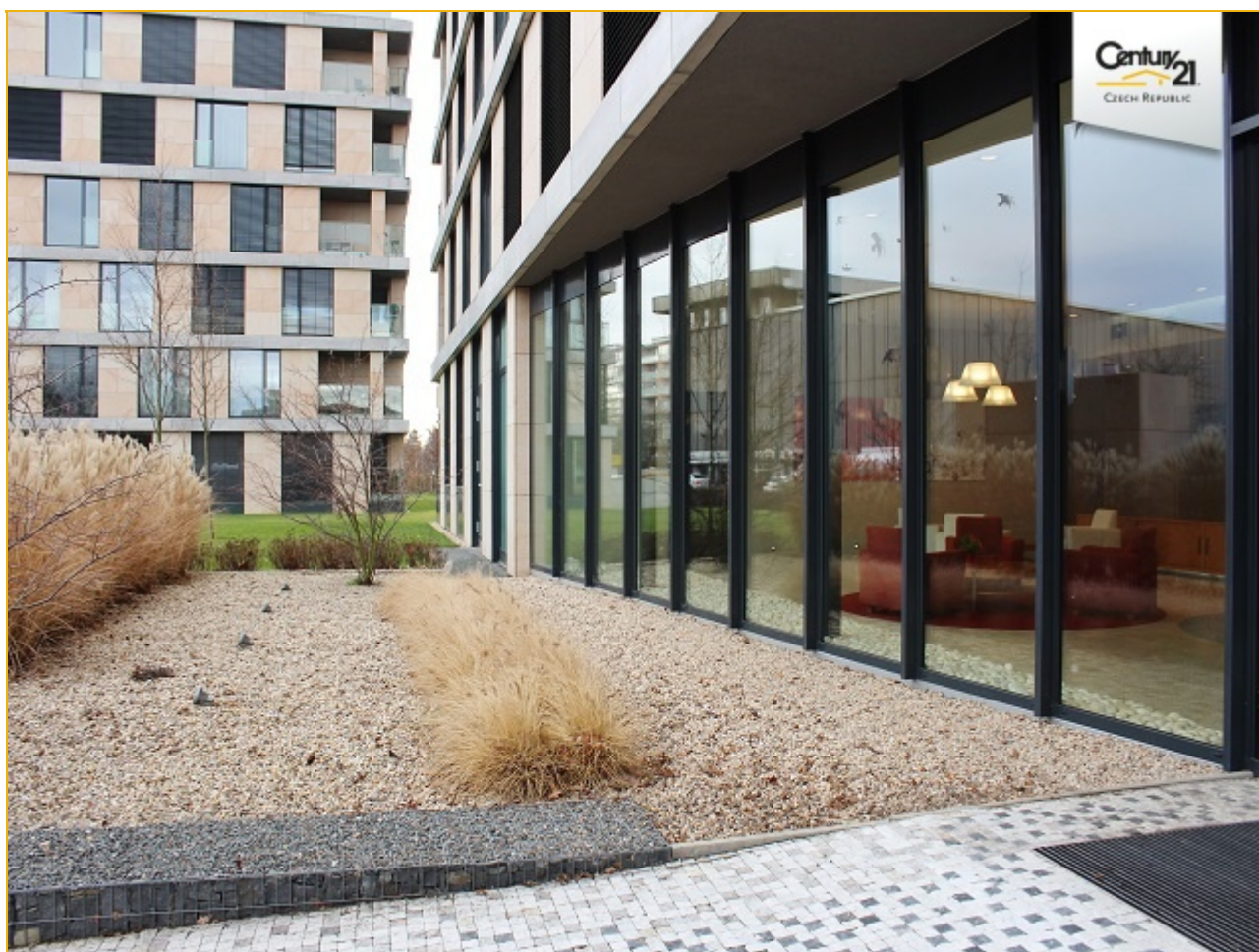
fitness



fitness



Rezidence Kavčí Hory



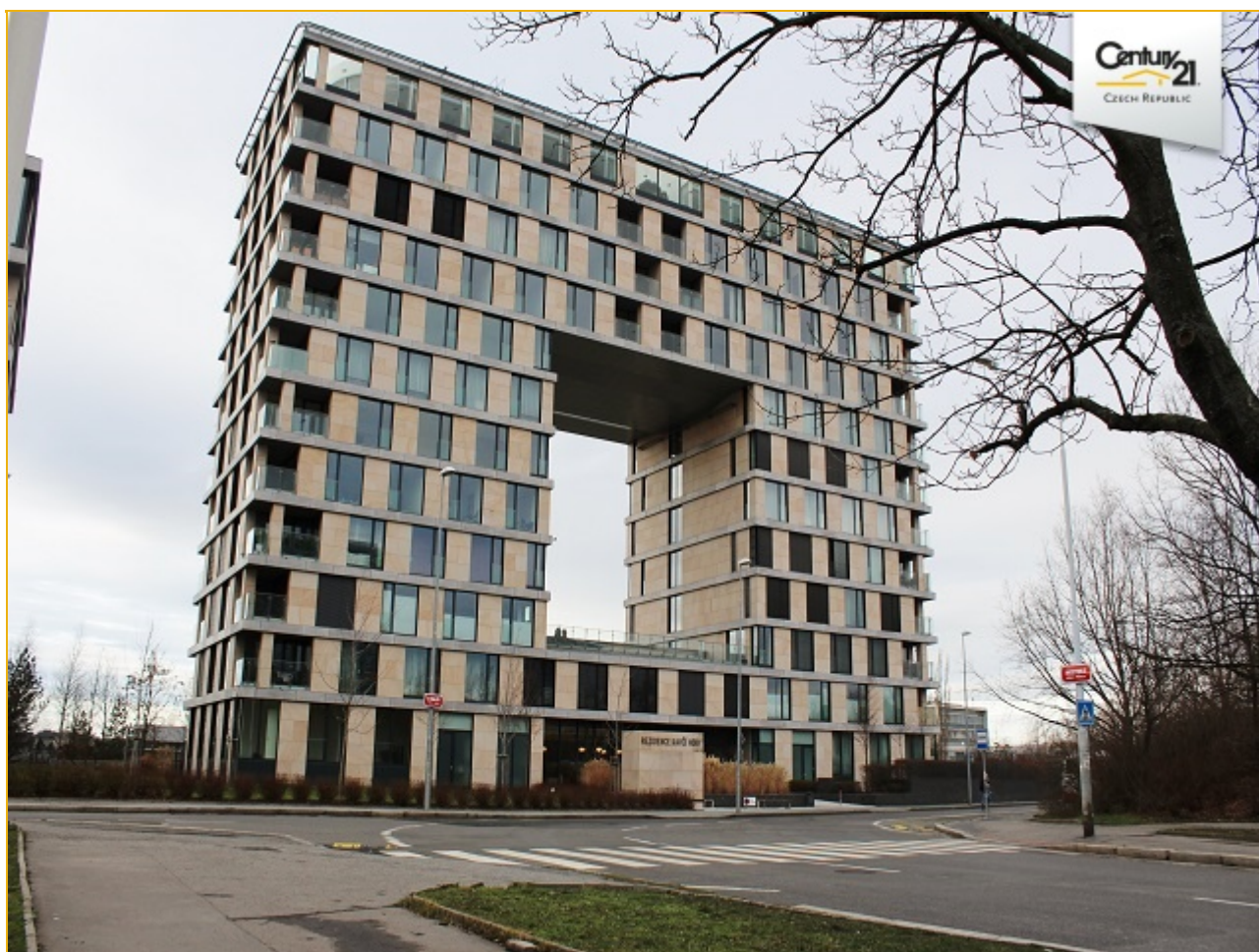
Rezidence Kavčí Hory



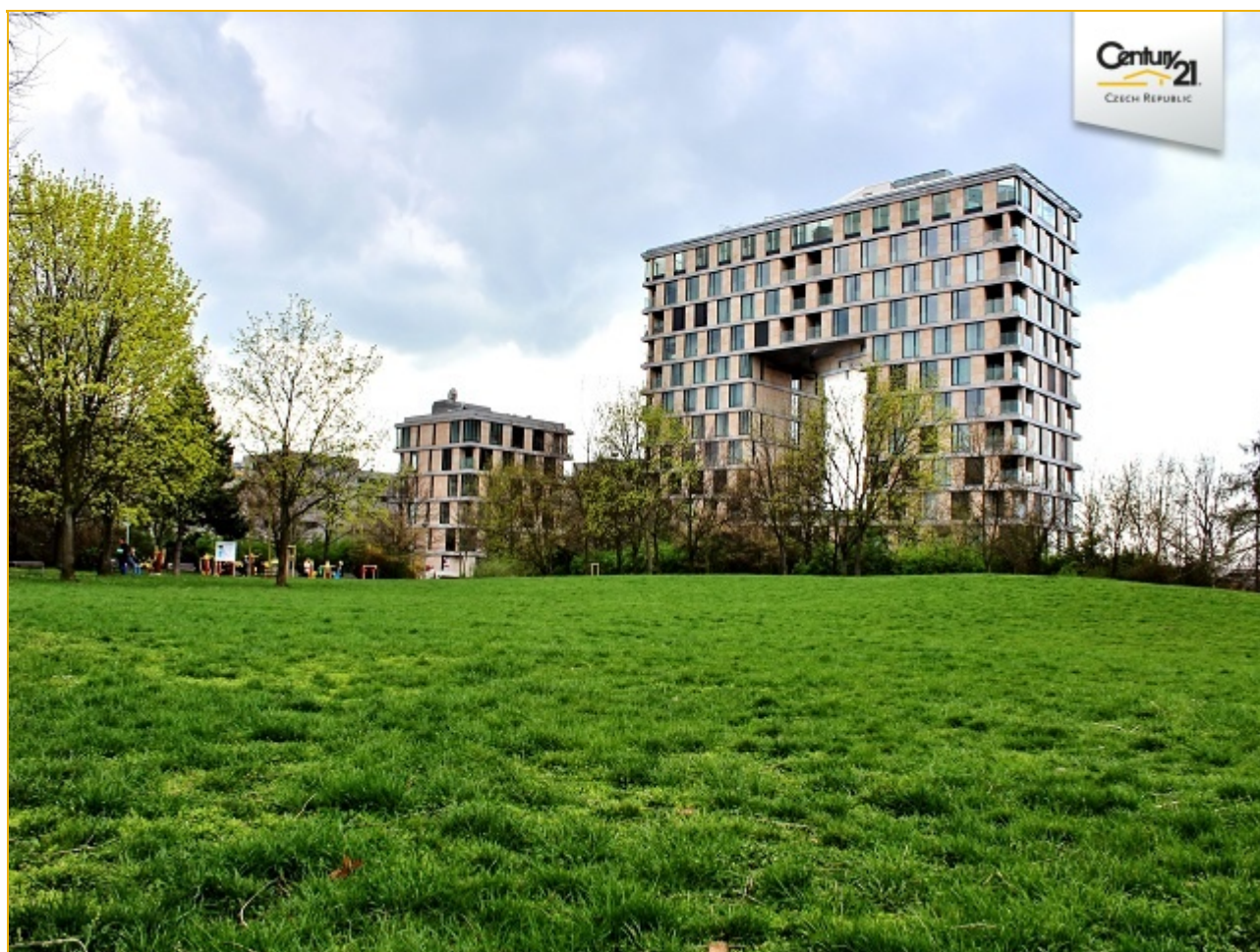
Rezidence Kavčí Hory



Rezidence Kavčí Hory



Rezidence Kavčí Hory



Rezidence Kavčí Hory




Rezidence Kavčí Hory



Rezidence Kavčí Hory




výhled



Energetická Náročnost Budov - Národní Kalkulační Nástroj
PRŮKAZ ENERGETICKÉ NÁROČNOSTI BUDOVY

PRŮKAZ ENERGETICKÉ NÁROČNOSTI BUDOVY

Bytový dům Kavčí hory objekt A K sídlišti, Praha 4		Hodnocení budovy	
		stávající stav	po realizaci doporučení
Celková podlahová plocha: 5 563,47 m ²			
Kvalita 0 42 43 82 83 120 121 162 163 205 206 245 246 > 286		kWh/m ² Poddlaží 119,8 C	kWh/m ² Poddlaží
MIMORÁDNĚ NEHOSPODÁRNÁ			
Mírně vynášená roční spotřeba energie v kWh/m ²		119,8	
Celková výpočtená roční spotřeba energie v GJ		3433,37	
Podíl dodané energie připadající na:			
Vytápění 78%	Chlazení 13%	Větrání 10%	Celkem 100%
Datum platnosti průkazu: 12. října 2018			
Průkaz vypracoval: Ing. Ing. Ivoš Červinka			
Osvědčení č. 7504			

Průkaz ENB je zpracován pomocí výpočetního nástroje ENB v. 2.04
 nástroj je poskytován zdarma k dispozici na www.mprv.cz

průkaz energetické náročnosti budovy

Najdete nás

➤ Makléř	➤ Telefon	➤ Email
Mgr. Jiří Kozumplík	+420 608 666 555	jiri.kozumplik@century21.cz
➤ Adresa	➤ Telefon	➤ Email

CENTURY 21 Realitas

Mokropeská 2026 +420 608 666 555 realitas@century21.cz
252 28, Černošice

Otevírací doba: pondělí - pátek 9-17 hod., v ostatní době na základě dohody.